

Balamale • cu filet de montaj

25160.0050



Descrierea produsului

Aceste balamale se caracterizează prin forma lor compactă și robustă, și cu filetul de montaj integrat.

Material

Știft filetat

- Oțel inoxidabil

Corp

- Zinc turnat, cromat

Axe

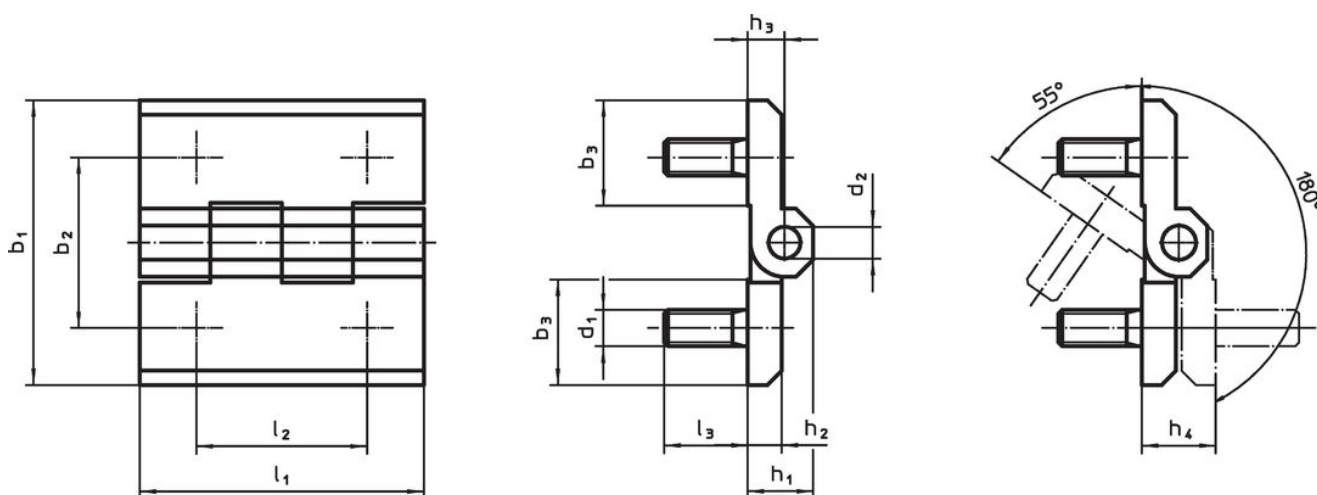
- Oțel inoxidabil

Mai multe informații

Produse asociate

- Plăci distanțiere, pentru balamale

Desen



Informații comandă

Dimensiuni													[g]	Ref. Nr.
b ₁	b ₂	b ₃	d ₁	d ₂	h ₁	h ₂	h ₃	h ₄ +0,5	l ₁	l ₂	l ₃			
[mm]														
Zinc turnat, cromat														
40	25	14	M5	4	9	5	5,5	11	40	25	12	61	25160.0050	

Reclamație

Conform RoHS

Sunt conforme Directivei 2011/65/UE și Directivei 2015/863.

Nu conține materiale SVHC

Nu conține substanțe SVHC cu mai mult de 0,1% w/w - lista SVHC din 23.01.2024.

Nu conține substanțe din Declarația 65

Nu conține substanțe din Declarația 65.

<https://www.P65Warnings.ca.gov/>

Nu conține Minerale de conflict

Acest produs nu conține substanțe desemnate drept „minerale de conflict” precum tantalul, staniul, aurul sau wolfram din Republica Democratică Congo sau din țările adiacente.