

Elemente de detecție · cu bolț de acționare și protecție împotriva rotirii

25020.0108



Descrierea produsului

Plunjer cu senzor de poziție cu ajutorul unui bolț de activare care este protejat împotriva rotirii. În funcție de versiunea aleasă, vârful poate fi rotund sau dotat cu un filet de racordare pentru utilizări multiple. La capătul cu filet, se poate monta un element de comutare cu protecție împotriva rotirii care se potrivește cu toate comutatoarele utilizate în mod comun.

Material

Corp

- Oțel automat, brunat

Piuliță

- Oțel, negru (ISO 4035)

Bolț antrenare

- Oțel, nitrurat, negru

Arc

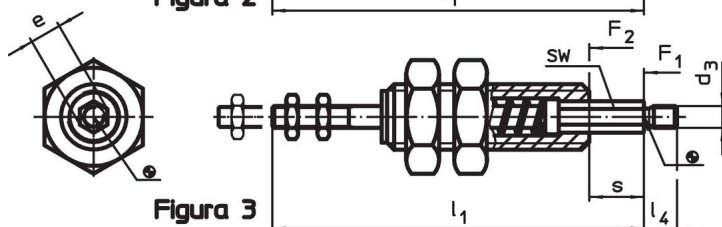
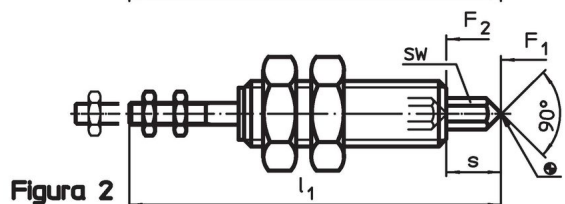
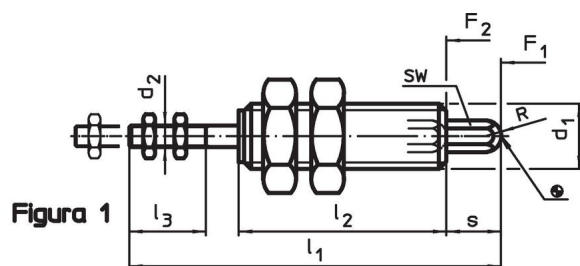
- Oțel inoxidabil

Mai multe informații

Produse asociate

- Unitate centrală, cu senzor

Desen

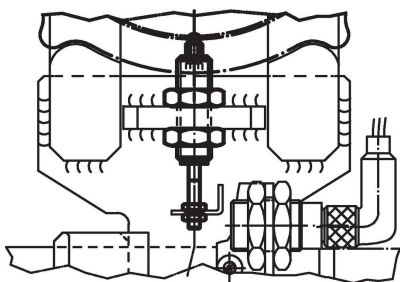
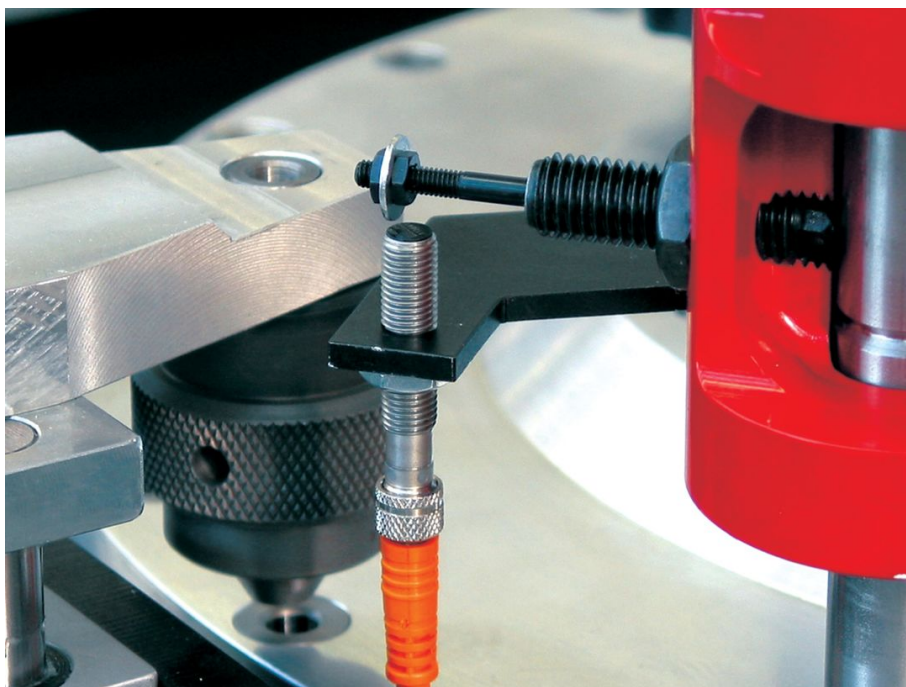


Informații comandă

d ₁	s	d ₂	Dimensiuni						SW	Forța arcului ¹⁾		[g]	Ref. Nr.
			d ₃	e	l ₁	l ₂	l ₃ min.	l ₄		F ₁	F ₂		
			[mm]						[mm]	[N]			
vârf cu filet exterior – figura 3													
M8	6	M2,5	M2,5	3,5	50	32	9	4	3	4,1	7,6	29	25020.0108

¹⁾ valoarea statistică medie

Exemplu de aplicație



Reclamație

Conform RoHS

Conține plumb – conform excepțiilor 6a / 6b / 6c.

Conține substanțe SVHC >0,1% w/w

Conține plumb - lista SVHC [REACH] din 23.01.2024

Conține substanțe din Declarația 65



Prin expunere plumbul poate provoca cancer și afectarea fertilității
<https://www.P65Warnings.ca.gov/>

Nu conține Minerale de conflict

Acest produs nu conține substanțe desemnate drept „minerale de conflict” precum tantalul, staniul, aurul sau wolfram din Republica Democratică Congo sau din țările adiacente.