

## Mâner de tracțiune

24710.0604



### Descrierea produsului

Mânerile de tracțiune sunt utilizate unde este necesară limitarea forței de acționare. Mânerul, similar cu mânerul palmiform / șuruburile cu mâner palmiform au un mecanism de cuplu intern care permite înșurubarea cu o forță limitată. Atingerea cuplului duce la "auto-blocare". Pentru eliberarea cuplului nu există limită de forță. Aceste mâner combină funcționalitatea unei chei tip clichet cu forma modernă și ergonomică a mânerelor palmiforme / șuruburilor cu mâner palmiform.

### Material

#### Capac

- Termoplastice PA 6, gri, similar cu RAL 7035

#### Mecanism de cuplu

- Oțel, călit

#### Mâner

- Aluminiu anodizat, negru

#### Element intern

- Oțel, brunat

#### Șurub

- Oțel, brunat

### Mai multe informații

#### Produse asociate

- Mâner de tracțiune cu trei colțuri

### Desen

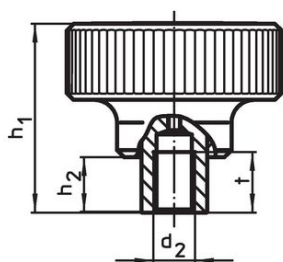


Figura 1

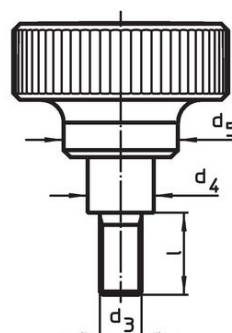
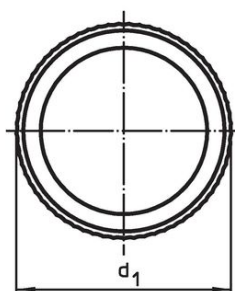
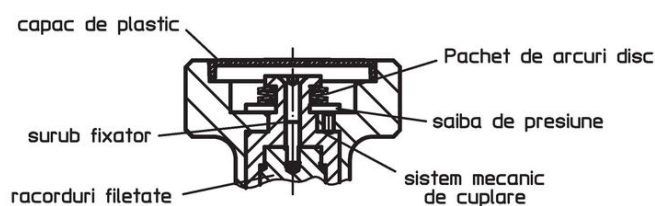


Figura 2



### Informații comandă

Dimensiuni							max. [°C]	Moment strângere +/- 10% max. [Nm]	[g]	Ref. Nr.
d <sub>1</sub>	d <sub>3</sub>	l	d <sub>4</sub>	d <sub>5</sub>	h <sub>1</sub>	h <sub>2</sub>				
cu șurub – figura 2										
62	M10	63	19	33	54	15,5	100	4	355	24710.0604

## Reclamație

### Conform RoHS

Conține plumb – conform excepțiilor 6a / 6b / 6c.

### Conține substanțe SVHC >0,1% w/w

Conține plumb - lista SVHC [REACH] din 23.01.2024

### Conține substanțe din Declarația 65



Prin expunere plumbul poate provoca cancer și afectarea fertilității  
<https://www.P65Warnings.ca.gov/>

### Nu conține Minerale de conflict

Acest produs nu conține substanțe desemnate drept „minerale de conflict” precum tantalul, staniul, aurul sau wolfram din Republica Democratică Congo sau din țările adiacente.