

## Mânere tip stea • DIN 6336 metal neferos

24660.0350



### Descrierea produsului

Aceste mânere stea sunt fabricate conform DIN 6336.

### Material

#### Mâner

- Metal neferos Al, nepolizat

### Desen

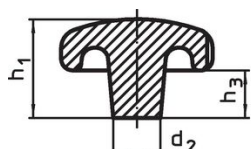


Figura 1

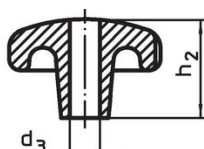


Figura 2

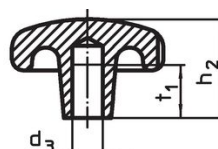


Figura 3

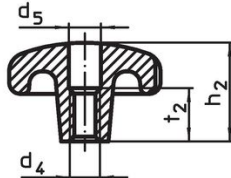
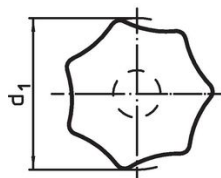


Figura 4

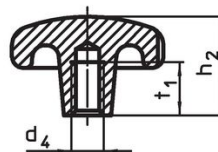


Figura 5

### Informații comandă

Dimensiuni							[g]	Ref. Nr.
d <sub>1</sub>	d <sub>2</sub>	d <sub>4</sub>	d <sub>5</sub>	h <sub>2</sub>	t <sub>2</sub>	[mm]		
cu filet, cu gaură de trecere, forma D – figura 4, nepolizat								
50	18	M10	10,5	32	16		62	24660.0350

### Reclamație

#### Conform RoHS

Conține plumb – conform excepțiilor 6a / 6b / 6c.

#### Conține substanțe SVHC >0,1% w/w

Conține plumb - lista SVHC [REACH] din 23.01.2024

#### Conține substanțe din Declarația 65



Prin expunere plumbul poate provoca cancer și afectarea fertilității  
<https://www.P65Warnings.ca.gov/>

#### Nu conține Minerale de conflict

Acest produs nu conține substanțe desemnate drept „minerale de conflict” precum tantalul, staniul, aurul sau wolfram din Republica Democratică Congo sau din țările adiacente.