

Mânere tip stea • DIN 6336 metal neferos

24660.0250



Descrierea produsului

Aceste mânere stea sunt fabricate conform DIN 6336.

Material

Mâner

- Metal neferos Al, nepolizat

Desen

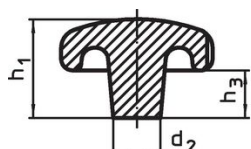


Figura 1

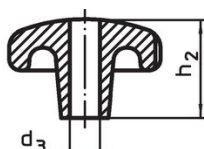


Figura 2

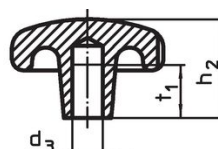


Figura 3

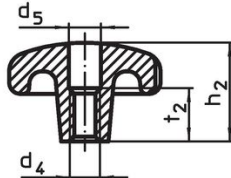
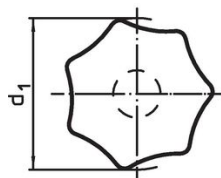


Figura 4

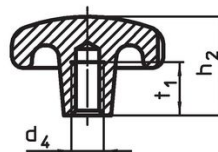


Figura 5

Informații comandă

d ₁	d ₂	Dimensiuni			h ₂	t ₁ min.	[g]	Ref. Nr.
		d ₃ H7 [mm]						
cu gaură înfundată, netedă, forma C – figura 3, nepolizat								
50	18	10		32	18	63	24660.0250	

Reclamație

Conform RoHS

Conține plumb – conform excepțiilor 6a / 6b / 6c.

Conține substanțe SVHC >0,1% w/w

Conține plumb - lista SVHC [REACH] din 27.06.2024.

Conține substanțe din Declarația 65



Prin expunere plumbul poate provoca cancer și afectarea fertilității
<https://www.P65Warnings.ca.gov/>

Nu conține Minerale de conflict

Acest produs nu conține substanțe desemnate drept „minerale de conflict” precum tantalul, staniul, aurul sau wolfram din Republica Democratică Congo sau din țările adiacente.