

Mânere palmiforme • DIN 6335 oțel inoxidabil turnat
24631.0350



Descrierea produsului

Aceste mânere palmiforme sunt fabricate conform DIN 6335.

Material

Mâner

- Oțel inoxidabil A2, mat sablat

Desen

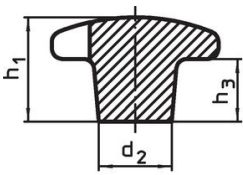


Figura 1

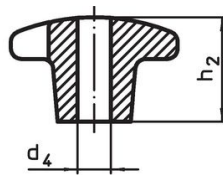


Figura 2

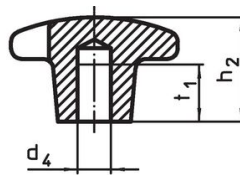


Figura 3

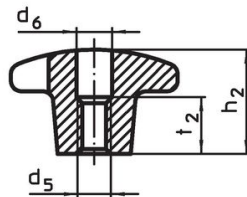
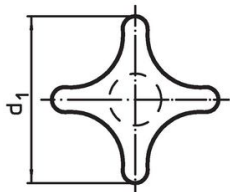


Figura 4

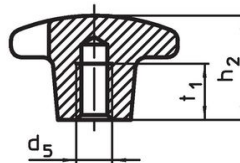
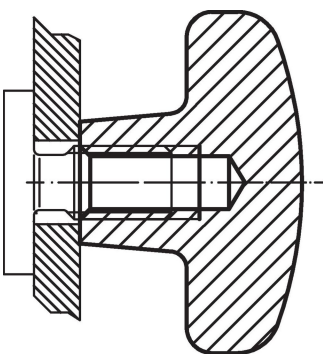


Figura 5

Informații comandă

Dimensiuni							[g]	Ref. Nr.
d ₁	d ₂	d ₅	d ₆	h ₂	t ₂	[mm]		
cu filet, cu gaură de trecere, forma D – figura 4								
50	18	M10	10,5	32	16		100	24631.0350

Exemplu de aplicație



Reclamație

Conform RoHS

Sunt conforme Directivei 2011/65/UE și Directivei 2015/863.

Nu conțin materiale SVHC

Nu conține substanțe SVHC cu mai mult de 0,1% w/w - lista SVHC din 27.06.2024.

Nu conține substanțe din Declarația 65

Nu conține substanțe din Declarația 65.

<https://www.P65Warnings.ca.gov/>

Nu conține Minerale de conflict

Acest produs nu conține substanțe desemnate drept „minerale de conflict” precum tantalul, staniul, aurul sau wolfram din Republica Democratică Congo sau din țările adiacente.