

Mânere palmiforme • DIN 6335 oțel inoxidabil turnat  
24631.0050



Descrierea produsului

Aceste mânere palmiforme sunt fabricate conform DIN 6335.

Material

Mâner

- Oțel inoxidabil A2, mat sablat

Desen

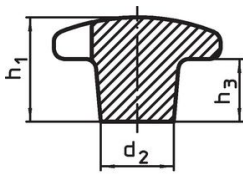


Figura 1

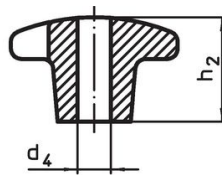


Figura 2

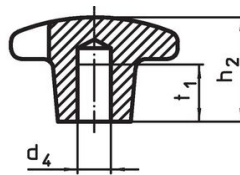


Figura 3

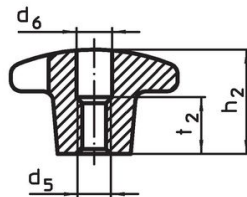
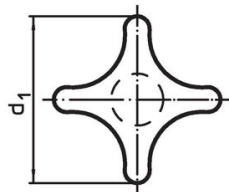


Figura 4

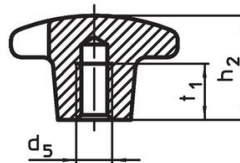
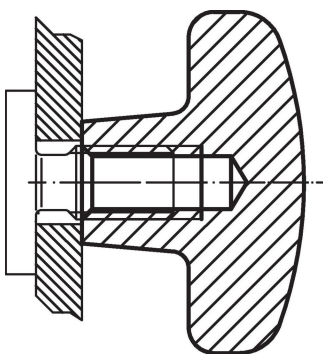


Figura 5

Informații comandă

d <sub>1</sub>	d <sub>2</sub>	Dimensiuni		h <sub>1</sub>	h <sub>3</sub>	[g]	Ref. Nr.
		[mm]					
suprafață neprelucrată, forma A – figura 1							
50	18			34	20	128	24631.0050

Exemplu de aplicație



## Reclamație

### Conform RoHS

Sunt conforme Directivei 2011/65/UE și Directivei 2015/863.

### Nu conțin materiale SVHC

Nu conține substanțe SVHC cu mai mult de 0,1% w/w - lista SVHC din 27.06.2024.

### Nu conține substanțe din Declarația 65

Nu conține substanțe din Declarația 65.

<https://www.P65Warnings.ca.gov/>

### Nu conține Minerale de conflict

Acest produs nu conține substanțe desemnate drept „minerale de conflict” precum tantalul, staniul, aurul sau wolfram din Republica Democratică Congo sau din țările adiacente.