

Mânere palmiforme • DIN 6335 metal neferos

24630.0850



Descrierea produsului

Aceste mânere palmiforme sunt fabricate conform DIN 6335.

Material

Mâner

- Metal neferos Al, polizat

Desen

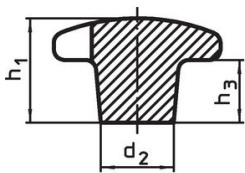


Figura 1

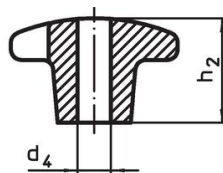


Figura 2

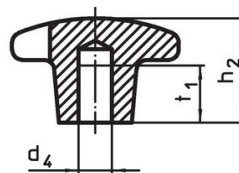


Figura 3

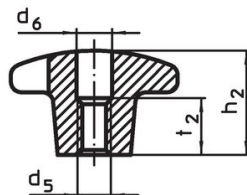
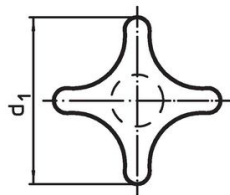


Figura 4

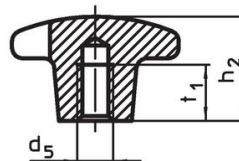

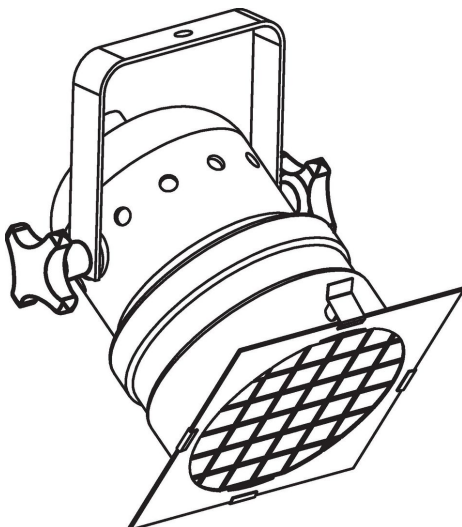


Figura 5

Informații comandă

d ₁	d ₂	Dimensiuni d ₅ [mm]	h ₂	t ₁	 [g]	Ref. Nr.
cu gaură înfundată filetată, forma E – figura 5, polizat						
50	18	M10	32	18	46	24630.0850

Exemplu de aplicație



Reclamație

Conform RoHS

Conține plumb – conform excepțiilor 6a / 6b / 6c.

Conține substanțe SVHC >0,1% w/w

Conține plumb - lista SVHC [REACH] din 27.06.2024.

Conține substanțe din Declarația 65



Prin expunere plumbul poate provoca cancer și afectarea fertilității
<https://www.P65Warnings.ca.gov/>

Nu conține Minerale de conflict

Acest produs nu conține substanțe desemnate drept „minerale de conflict” precum tantalul, staniul, aurul sau wolfram din Republica Democratică Congo sau din țările adiacente.