

Mânere palmiforme • DIN 6335 metal neferos

24630.0480



Descrierea produsului

Aceste mânere palmiforme sunt fabricate conform DIN 6335.

Material

Mâner

- Metal neferos Al, nepolizat

Desen

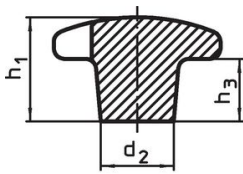


Figura 1

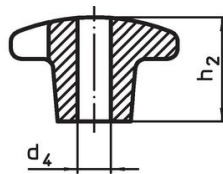


Figura 2

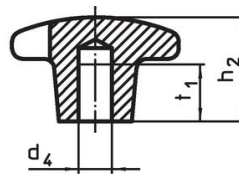


Figura 3

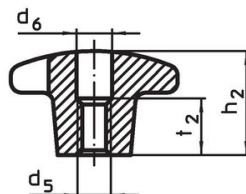
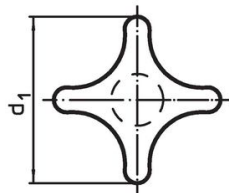


Figura 4

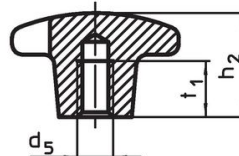
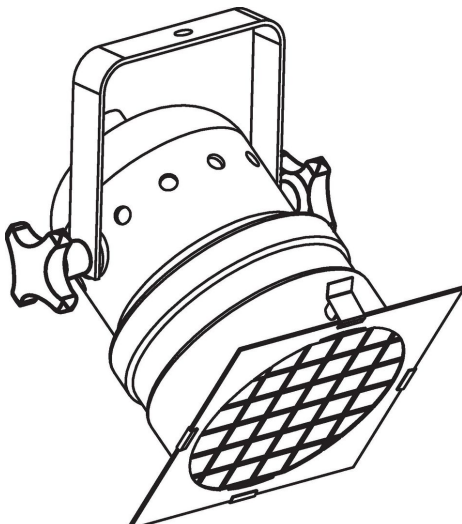


Figura 5

Informații comandă

d ₁	d ₂	Dimensiuni			[g]	Ref. Nr.
		d ₅ [mm]	h ₂	t ₁		
cu gaură înfundată filetată, forma E – figura 5, nepolizat						
80	25	M16	50	28	142	24630.0480

Exemplu de aplicație



Reclamație

Conform RoHS

Conține plumb – conform excepțiilor 6a / 6b / 6c.

Conține substanțe SVHC >0,1% w/w

Conține plumb - lista SVHC [REACH] din 23.01.2024

Conține substanțe din Declarația 65



Prin expunere plumbul poate provoca cancer și afectarea fertilității
<https://www.P65Warnings.ca.gov/>

Nu conține Minerale de conflict

Acest produs nu conține substanțe desemnate drept „minerale de conflict” precum tantalul, staniul, aurul sau wolfram din Republica Democratică Congo sau din țările adiacente.