

Mânere palmiforme • DIN 6335 metal neferos

24630.0463



Descrierea produsului

Aceste mânere palmiforme sunt fabricate conform DIN 6335.

Material

Mâner

- Metal neferos Al, nepolizat

Desen

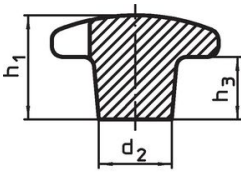


Figura 1

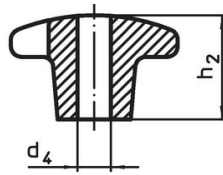


Figura 2

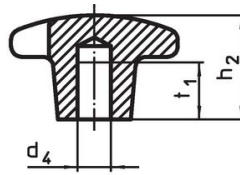


Figura 3

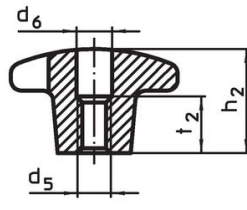
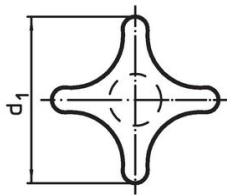


Figura 4

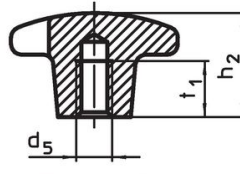
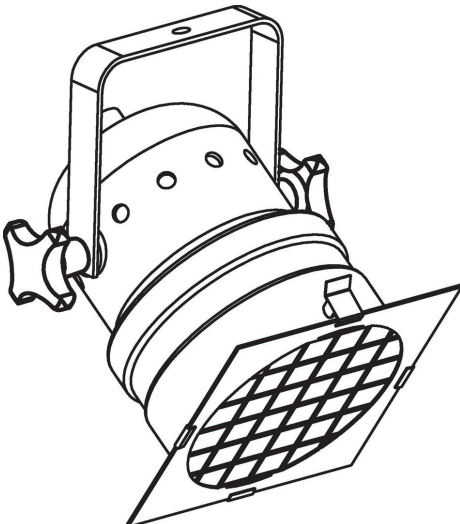


Figura 5

Informații comandă

d ₁	d ₂	Dimensiuni			[g]	Ref. Nr.
		d ₅ [mm]	h ₂	t ₁		
cu gaură înfundată filetată, forma E – figura 5, nepolizat						
63	20	M12	40	22	74	24630.0463

Exemplu de aplicație



Reclamație

Conform RoHS

Sunt conforme Directivei 2011/65/UE și Directivei 2015/863.

Nu conțin materiale SVHC

Nu conține substanțe SVHC cu mai mult de 0,1% w/w - lista SVHC din 27.06.2024.

Nu conține substanțe din Declarația 65

Nu conține substanțe din Declarația 65.

<https://www.P65Warnings.ca.gov/>

Nu conține Minerale de conflict

Acest produs nu conține substanțe desemnate drept „minerale de conflict” precum tantalul, staniul, aurul sau wolfram din Republica Democratică Congo sau din țările adiacente.