

Mânere palmiforme • DIN 6335 metal neferos

24630.0340



Descrierea produsului

Aceste mânere palmiforme sunt fabricate conform DIN 6335.

Material

Mâner

- Metal neferos Al, nepolizat

Desen

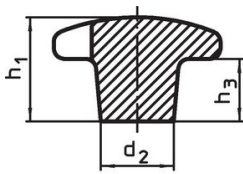


Figura 1

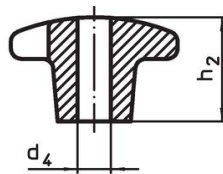


Figura 2

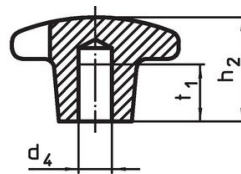


Figura 3

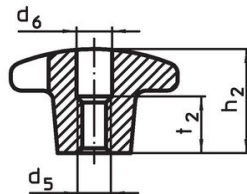
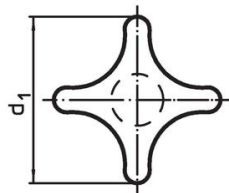


Figura 4

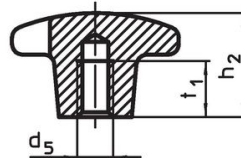
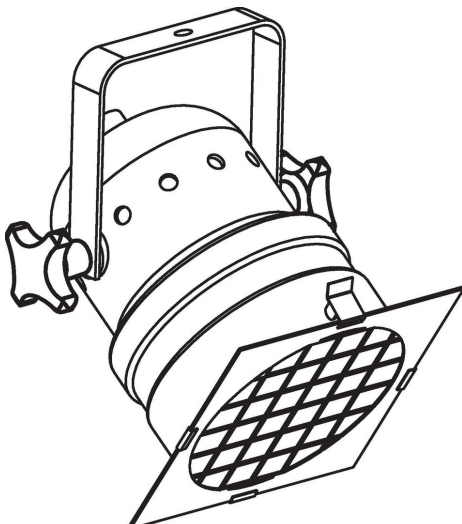


Figura 5

Informații comandă

Dimensiuni							Ref. Nr.
d ₁	d ₂	d ₅	d ₆	h ₂	t ₂	[g]	
cu filet, cu gaură de trecere, forma D – figura 4, nepolizat							
40	14	M8	8,4	25	13	23	24630.0340

Exemplu de aplicație



Reclamație

Conform RoHS

Conține plumb – conform excepțiilor 6a / 6b / 6c.

Conține substanțe SVHC >0,1% w/w

Conține plumb - lista SVHC [REACH] din 23.01.2024

Conține substanțe din Declarația 65



Prin expunere plumbul poate provoca cancer și afectarea fertilității
<https://www.P65Warnings.ca.gov/>

Nu conține Minerale de conflict

Acest produs nu conține substanțe desemnate drept „minerale de conflict” precum tantalul, staniul, aurul sau wolfram din Republica Democratică Congo sau din țările adiacente.