

## Mânere palmiforme • DIN 6335 metal neferos

24630.0063



### Descrierea produsului

Aceste mânere palmiforme sunt fabricate conform DIN 6335.

### Material

#### Mâner

- Metal neferos Al, nepolizat

### Desen

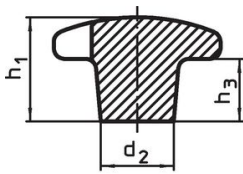


Figura 1

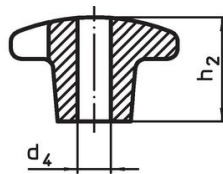


Figura 2

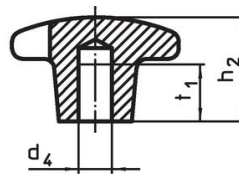


Figura 3

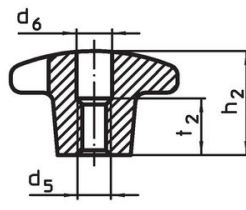
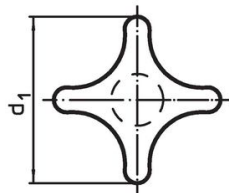


Figura 4

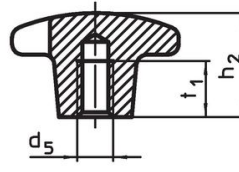
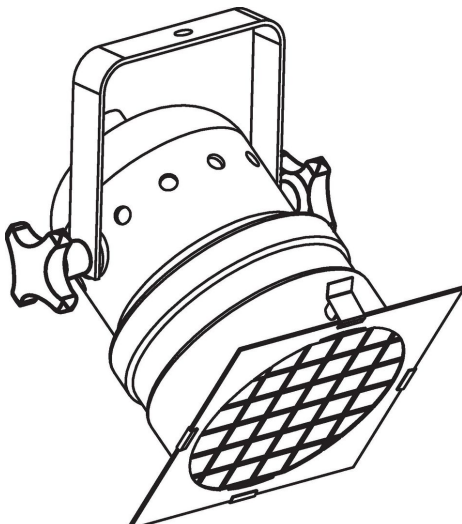


Figura 5

### Informații comandă

d <sub>1</sub>	Dimensiuni			[g]	Ref. Nr.
	d <sub>2</sub>	h <sub>1</sub>	h <sub>3</sub>		
suprafață neprelucrată, forma A – figura 1, nepolizat					
63	20	42	25	95	24630.0063

### Exemplu de aplicație



## Reclamație

### Conform RoHS

Conține plumb – conform excepțiilor 6a / 6b / 6c.

### Conține substanțe SVHC >0,1% w/w

Conține plumb - lista SVHC [REACH] din 27.06.2024.

### Conține substanțe din Declarația 65



Prin expunere plumbul poate provoca cancer și afectarea fertilității  
<https://www.P65Warnings.ca.gov/>

### Nu conține Minerale de conflict

Acest produs nu conține substanțe desemnate drept „minerale de conflict” precum tantalul, staniul, aurul sau wolfram din Republica Democratică Congo sau din țările adiacente.