

## Mânere palmiforme • DIN 6335 fontă, acoperit cu plastic

24620.0564



### Descrierea produsului

Aceste mânere palmiforme sunt fabricate conform DIN 6335.

### Material

#### Mâner

- Fontă gri GG 20, acoperită cu plastic, portocaliu similar RAL 2004

### Desen

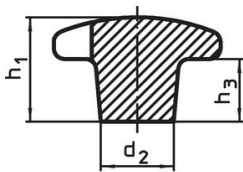


Figura 1

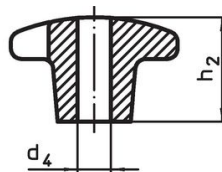


Figura 2

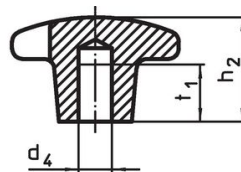


Figura 3

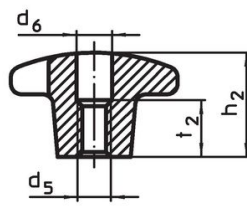
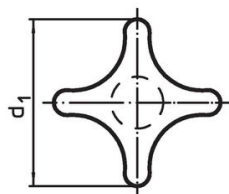


Figura 4

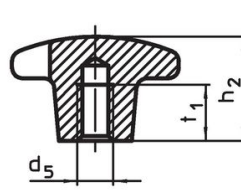
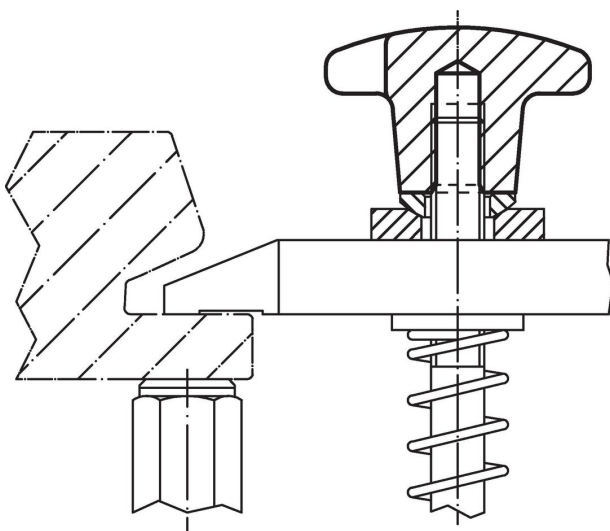


Figura 5

### Informații comandă

d <sub>1</sub>	d <sub>2</sub>	Dimensiuni			[g]	Ref. Nr.
		d <sub>5</sub> [mm]	h <sub>2</sub>	t <sub>1</sub>		
cu gaură înfundată filetată, forma E – figura 5, portocaliu						
63	20	M12	40	22	198	24620.0564

### Exemplu de aplicație



## Reclamație

### Conform RoHS

Sunt conforme Directivei 2011/65/UE și Directivei 2015/863.

### Nu conțin materiale SVHC

Nu conține substanțe SVHC cu mai mult de 0,1% w/w - lista SVHC din 27.06.2024.

### Nu conține substanțe din Declarația 65

Nu conține substanțe din Declarația 65.

<https://www.P65Warnings.ca.gov/>

### Nu conține Minerale de conflict

Acest produs nu conține substanțe desemnate drept „minerale de conflict” precum tantalul, staniul, aurul sau wolfram din Republica Democratică Congo sau din țările adiacente.