

## Mânere palmiforme • DIN 6335 fontă gri 24620.0463



### Descrierea produsului

Aceste mânere palmiforme sunt fabricate conform DIN 6335.  
Sablât sau vâlțuit.

### Material

**Mâner**  
• Fontă gri GG 20, lucios

### Mai multe informații

### Note

La cerere se pot livra cu diferite găuri sau tratamente speciale

### Desen

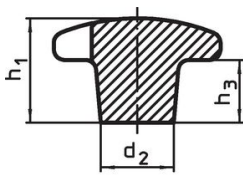


Figura 1

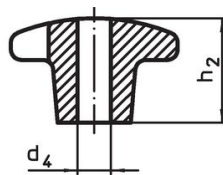


Figura 2

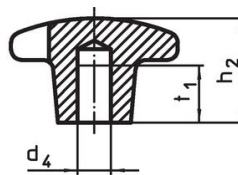


Figura 3

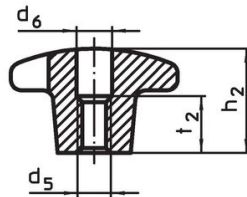
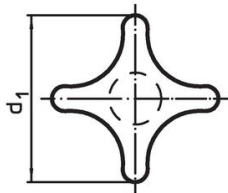


Figura 4

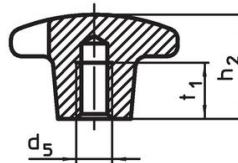



Figura 5

### Informații comandă

d <sub>1</sub>	d <sub>2</sub>	Dimensiuni d <sub>5</sub> [mm]	h <sub>2</sub>	t <sub>1</sub>	 [g]	Ref. Nr.
cu gaură înfundată filetată, forma E – figura 5						
63	20	M12	40	22	199	24620.0463

### Reclamație

#### Conform RoHS

Sunt conforme Directivei 2011/65/UE și Directivei 2015/863.

#### Nu conține materiale SVHC

Nu conține substanțe SVHC cu mai mult de 0,1% w/w - lista SVHC din 27.06.2024.

#### Nu conține substanțe din Declarația 65

Nu conține substanțe din Declarația 65.  
<https://www.P65Warnings.ca.gov/>

#### Nu conține Minerale de conflict

Acest produs nu conține substanțe desemnate drept „minerale de conflict” precum tantalul, staniul, aurul sau wolfram din Republica Democratică Congo sau din țările adiacente.