

Mânere palmiforme • DIN 6335 fontă gri 24620.0450



Descrierea produsului

Aceste mânere palmiforme sunt fabricate conform DIN 6335.
Sablât sau vâlțuit.

Material

Mâner
• Fontă gri GG 20, lucios

Mai multe informații

Note

La cerere se pot livra cu diferite găuri sau tratamente speciale

Desen

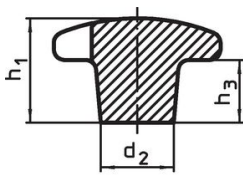


Figura 1

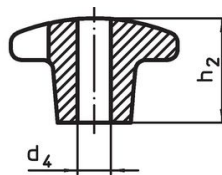


Figura 2

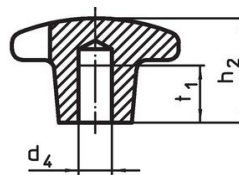


Figura 3

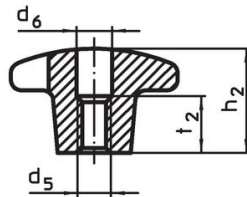
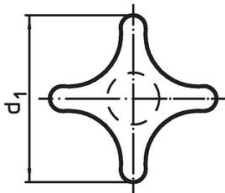


Figura 4

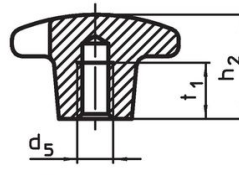



Figura 5

Informații comandă

d ₁	d ₂	Dimensiuni d ₅ [mm]	h ₂	t ₁	 [g]	Ref. Nr.
cu gaură înfundată filetată, forma E – figura 5						
50	18	M10	32	18	104	24620.0450

Reclamație

Conform RoHS

Sunt conforme Directivei 2011/65/UE și Directivei 2015/863.

Nu conține materiale SVHC

Nu conține substanțe SVHC cu mai mult de 0,1% w/w - lista SVHC din 27.06.2024.

Nu conține substanțe din Declarația 65

Nu conține substanțe din Declarația 65.
<https://www.P65Warnings.ca.gov/>

Nu conține Minerale de conflict

Acest produs nu conține substanțe desemnate drept „minerale de conflict” precum tantalul, staniul, aurul sau wolfram din Republica Democratică Congo sau din țările adiacente.