

Mânere palmiforme • DIN 6335 fontă gri

24620.0180



Descrierea produsului

Aceste mânere palmiforme sunt fabricate conform DIN 6335.
Sablat sau vâlțuit.

Material

Mâner

- Fontă gri GG 20, lucios

Mai multe informații

Note

La cerere se pot livra cu diferite găuri sau tratamente speciale

Desen

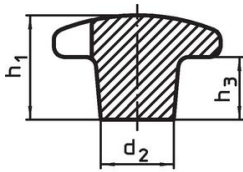


Figura 1

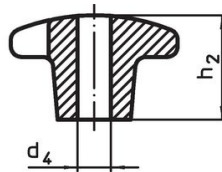


Figura 2

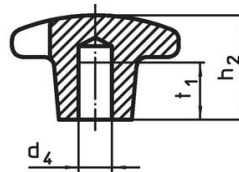


Figura 3

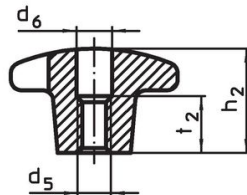
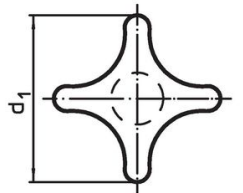


Figura 4

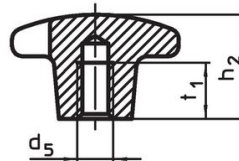


Figura 5

Informații comandă

| Dimensiuni | | | | [g] | Ref. Nr. |
|---|----------------|----------------------|----------------|-----|------------|
| d ₁ | d ₂ | d ₄ H7 | h ₂ | | |
| [mm] | | | | | |
| cu gaură netedă, transversală, forma B – figura 2 | | | | | |
| 80 | 25 | 16 | 50 | 338 | 24620.0180 |

Reclamație

Conform RoHS

Sunt conforme Directivei 2011/65/UE și Directivei 2015/863.

Nu conține materiale SVHC

Nu conține substanțe SVHC cu mai mult de 0,1% w/w - lista SVHC din 23.01.2024.

Nu conține substanțe din Declarația 65

Nu conține substanțe din Declarația 65.

<https://www.P65Warnings.ca.gov/>

Nu conține Minerale de conflict

Acest produs nu conține substanțe desemnate drept „minerale de conflict” precum tantalul, staniul, aurul sau wolfram din Republica Democratică Congo sau din țările adiacente.