

Mânere tubulare • montaj frontal

24321.0620



Descrierea produsului

Mânerele tubulare sunt utilizate, de exemplu, pe ușiile utilajelor. Aceste mâner tubulare din aluminiu se caracterizează prin construcția lor ergonomică, robustă și formă modernă. Această versiune este echipată cu picioare unghiulare (picioare).

Material

Mâner

- Aluminiu, acoperit cu plastic, similar RAL 9005, negru, mat

Handle shank

- Zinc turnat sub presiune, plastificat, negru similar RAL 9005, mat structurat

Capac

- Plastic, gri deschis

Acoperire

- Plastic, negru

Asamblare

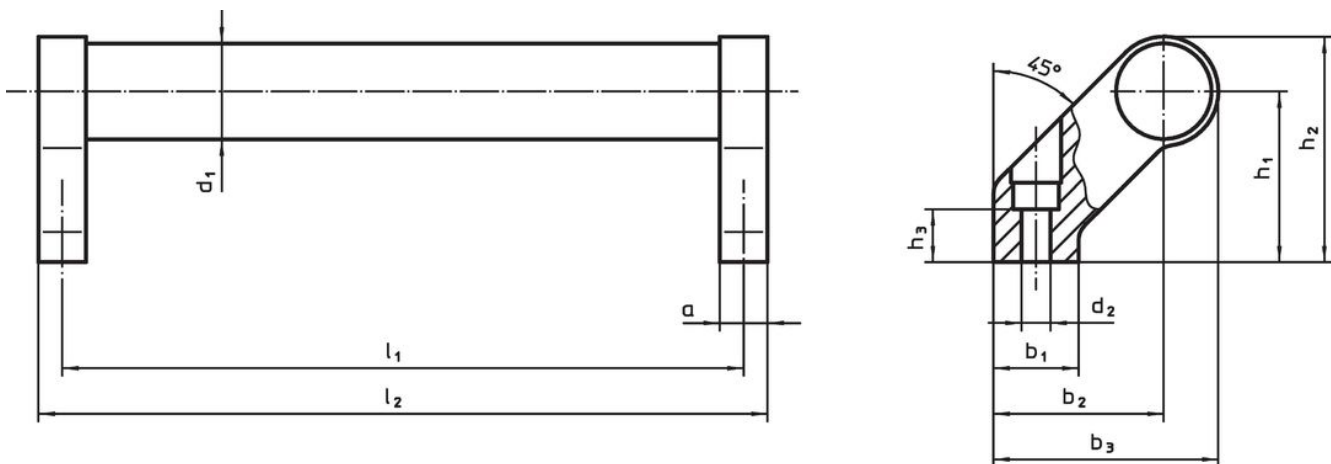
Mânerele pot fi montate pe partea din față (partea de acționare) folosind șuruburi cilindrice. Gaura este închisă cu un capac din plastic.

Mai multe informații

Note

Variantă specială la cerere.

Desen



Informații comandă

| Dimensiuni | | | | | | | | | | | [g] | Ref. Nr. | |
|------------|---------------------|-----|-------|-------|-------|-------|-------|-------|---------------|-------|-----|------------|--|
| d_1 | l_1 $\pm 0,25$ | a | b_1 | b_2 | b_3 | d_2 | h_1 | h_2 | h_3 min. | l_2 | | | |
| negru | | | | | | | | | | | | | |
| 28 | 400 | 14 | 25 | 50 | 66 | 6,5 | 50 | 66 | 17 | 414 | 520 | 24321.0620 | |

Reclamație

Conform RoHS

Conține plumb – conform excepțiilor 6a / 6b / 6c.

Conține substanțe SVHC >0,1% w/w

Conține plumb - lista SVHC [REACH] din 27.06.2024.

Conține substanțe din Declarația 65



Prin expunere plumbul poate provoca cancer și afectarea fertilității
<https://www.P65Warnings.ca.gov/>

Nu conține Minerale de conflict

Acest produs nu conține substanțe desemnate drept „minerale de conflict” precum tantalul, staniul, aurul sau wolfram din Republica Democratică Congo sau din țările adiacente.