

Mânere tubulare · straight

24321.0465



Descrierea produsului

Mânerele tubulare sunt utilizate, de exemplu, pe ușiile utilajelor.

Material

Mâner

- Aluminiu, acoperit cu plastic, similar RAL 9005, negru, mat

Handle shank

- Zinc turnat
- Zinc turnat sub presiune, plastificat, negru similar RAL 9005, mat structurat

Capac

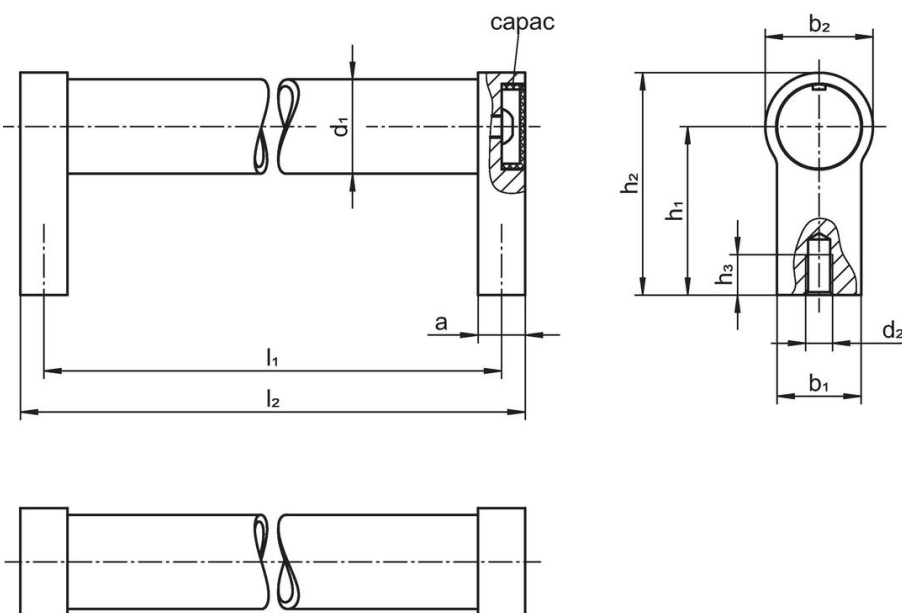
- Plastic, gri deschis

Mai multe informații

Note

Variantă specială la cerere.

Desen



Informații comandă

| Dimensiuni | | | | | | | | | [g] | Ref. Nr. |
|---------------------------|---------------------|-----|-------|-------|-------|-------|---------------|-------|-----|------------|
| d_1 | l_1 $\pm 0,25$ | a | b_1 | d_2 | h_1 | h_2 | h_3 min. | l_2 | | |
| [mm] | | | | | | | | | | |
| negru similar cu RAL 9005 | | | | | | | | | | |
| 28 | 600 | 14 | 25 | M8 | 50 | 66 | 15 | 614 | 500 | 24321.0465 |

Reclamație

Conform RoHS

Sunt conforme Directivei 2011/65/UE și Directivei 2015/863.

Nu conțin materiale SVHC

Nu conține substanțe SVHC cu mai mult de 0,1% w/w - lista SVHC din 27.06.2024.

Nu conține substanțe din Declarația 65

Nu conține substanțe din Declarația 65.

<https://www.P65Warnings.ca.gov/>

Nu conține Minerale de conflict

Acest produs nu conține substanțe desemnate drept „minerale de conflict” precum tantalul, staniul, aurul sau wolfram din Republica Democratică Congo sau din țările adiacente.