

## Mânere tubulare • straight

24321.0455



## Descrierea produsului

Mânerele tubulare sunt utilizate, de exemplu, pe ușiile utilajelor.

## Material

## Mâner

- Aluminiu, acoperit cu plastic, similar RAL 9005, negru, mat

## Handle shank

- Zinc turnat
- Zinc turnat sub presiune, plastificat, negru similar RAL 9005, mat structurat

## Capac

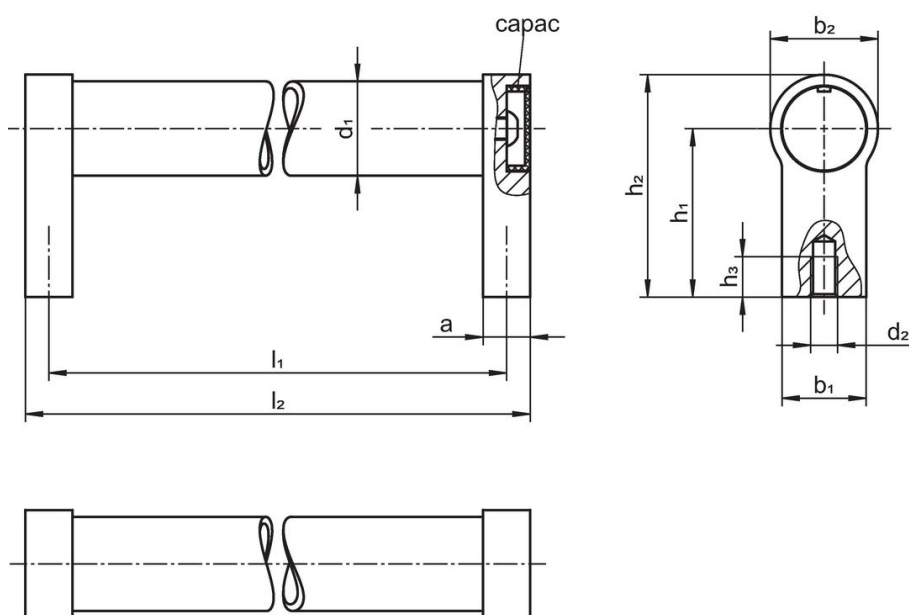
- Plastic, gri deschis

## Mai multe informații

## Note

Variantă specială la cerere.

## Desen



## Informații comandă

$d_1$	$l_1$ $\pm 0,25$	a	$b_1$	Dimensiuni					$l_2$	[g]	Ref. Nr.
				$d_2$	$h_1$	$h_2$	$h_3$ min.	[mm]			
28	400	14	25	M8	50	66	15	414	440	24321.0455	

negru similar cu RAL 9005

## Reclamație

### Conform RoHS

Sunt conforme Directivei 2011/65/UE și Directivei 2015/863.

### Nu conțin materiale SVHC

Nu conține substanțe SVHC cu mai mult de 0,1% w/w - lista SVHC din 27.06.2024.

### Nu conține substanțe din Declarația 65

Nu conține substanțe din Declarația 65.

<https://www.P65Warnings.ca.gov/>

### Nu conține Minerale de conflict

Acest produs nu conține substanțe desemnate drept „minerale de conflict” precum tantalul, staniul, aurul sau wolfram din Republica Democratică Congo sau din țările adiacente.