

Mânere tubulare · straight

24321.0430



Descrierea produsului

Mânerele tubulare sunt utilizate, de exemplu, pe ușiile utilajelor.

Material

Mâner

- Aluminiu, acoperit cu plastic, similar RAL 9005, negru, mat

Handle shank

- Zinc turnat
- Zinc turnat sub presiune, plastificat, negru similar RAL 9005, mat structurat

Capac

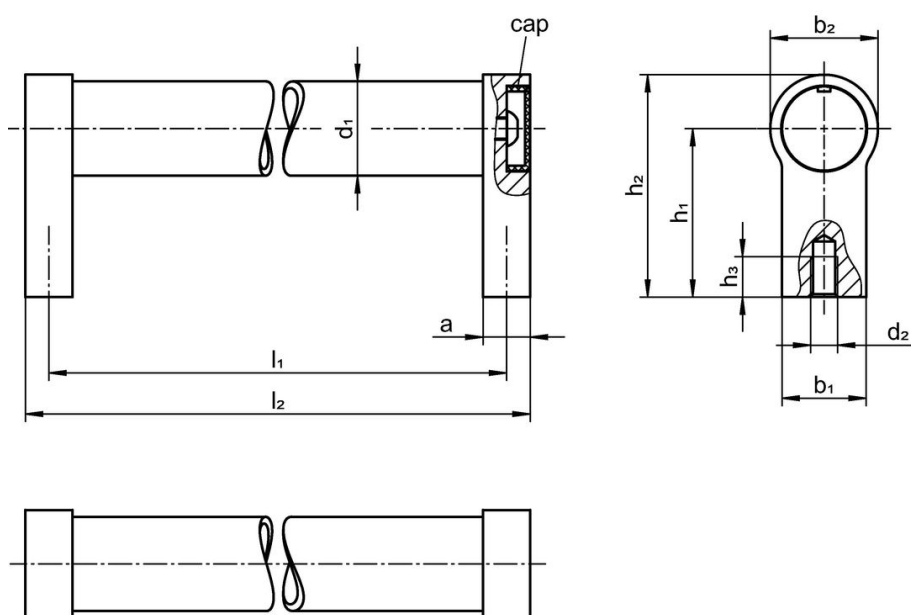
- Plastic, gri deschis

Mai multe informații

Note

Variantă specială la cerere.

Desen



Informații comandă

d ₁	l ₁ ±0,25	a	b ₁	Dimensiuni					l ₂	[g]	Ref. Nr.
				d ₂	h ₁	h ₂	h ₃ min.	[mm]			
negru similar cu RAL 9005											
20	400	12	24	M6	42	54	12	412	290	24321.0430	

Reclamație

Conform RoHS

Sunt conforme Directivei 2011/65/UE și Directivei 2015/863.

Nu conțin materiale SVHC

Nu conține substanțe SVHC cu mai mult de 0,1% w/w - lista SVHC din 23.01.2024.

Nu conține substanțe din Declarația 65

Nu conține substanțe din Declarația 65.

<https://www.P65Warnings.ca.gov/>

Nu conține Minerale de conflict

Acest produs nu conține substanțe desemnate drept „minerale de conflict” precum tantalul, staniul, aurul sau wolfram din Republica Democratică Congo sau din țările adiacente.