

## Mânere tubulare · straight

### 24321.0245



#### Descrierea produsului

Mânerele tubulare sunt utilizate, de exemplu, pe ușiile utilajelor.

#### Material

##### Mâner

- Aluminiu, anodizat

##### Handle shank

- Zinc turnat
- Zinc turnat sub presiune, plastificat, argintiu similar RAL 9006, mat structurat

##### Capac

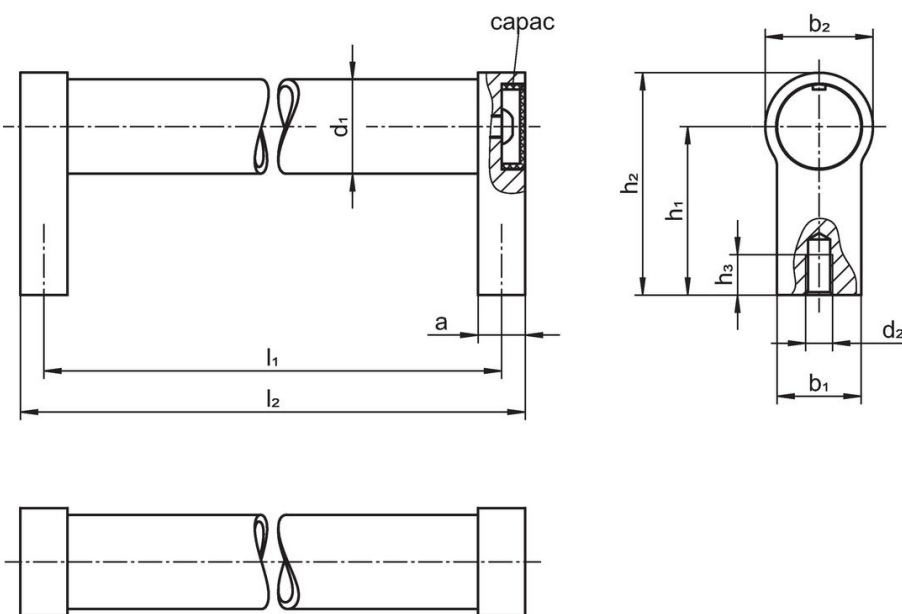
- Plastic, gri deschis

#### Mai multe informații

#### Note

Variantă specială la cerere.

#### Desen



#### Informații comandă

Dimensiuni									[g]	Ref. Nr.
d <sub>1</sub>	l <sub>1</sub> ±0,25	a	b <sub>1</sub>	d <sub>2</sub> [mm]	h <sub>1</sub>	h <sub>2</sub>	h <sub>3</sub> min.	l <sub>2</sub>		
28	300	14	25	M8	50	66	15	314	390	24321.0245

argintiu similar cu RAL 9006

## Reclamație

### Conform RoHS

Sunt conforme Directivei 2011/65/UE și Directivei 2015/863.

### Nu conțin materiale SVHC

Nu conține substanțe SVHC cu mai mult de 0,1% w/w - lista SVHC din 27.06.2024.

### Nu conține substanțe din Declarația 65

Nu conține substanțe din Declarația 65.

<https://www.P65Warnings.ca.gov/>

### Nu conține Minerale de conflict

Acest produs nu conține substanțe desemnate drept „minerale de conflict” precum tantalul, staniul, aurul sau wolfram din Republica Democratică Congo sau din țările adiacente.