

Mânere tubulare • montaj frontal

24321.0120



Descrierea produsului

Mânerele tubulare sunt utilizate, de exemplu, pe ușiile utilajelor. Aceste mâner tubulare din aluminiu se caracterizează prin construcția lor ergonomică, robustă și formă modernă. Această versiune este echipată cu picioare unghiulare (picioare).

Material

Mâner

- Aluminiu, anodizat

Handle shank

- Zinc turnat sub presiune, plastificat, argintiu similar RAL 9006, mat structurat

Capac

- Plastic, gri deschis

Acoperire

- Plastic, gri deschis

Asamblare

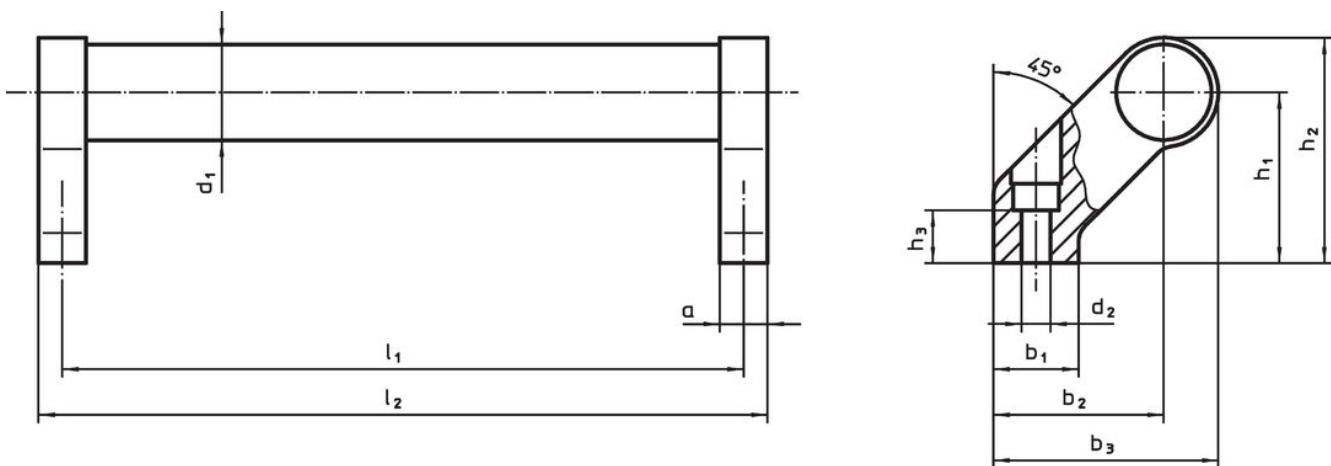
Mânerele pot fi montate pe partea din față (partea de acționare) folosind șuruburi cilindrice. Gaura este închisă cu un capac din plastic.

Mai multe informații

Note

Variantă specială la cerere.

Desen



Informații comandă

Dimensiuni											Ref. Nr.	
d_1	l_1 $\pm 0,25$	a	b_1	b_2	b_3	d_2	h_1	h_2	h_3 min.	l_2		
[mm]											[g]	
argintiu												
28	400	14	25	50	66	6,5	50	66	17	414	520	24321.0120

Reclamație

Conform RoHS

Conține plumb – conform excepțiilor 6a / 6b / 6c.

Conține substanțe SVHC >0,1% w/w

Conține plumb - lista SVHC [REACH] din 27.06.2024.

Conține substanțe din Declarația 65



Prin expunere plumbul poate provoca cancer și afectarea fertilității
<https://www.P65Warnings.ca.gov/>

Nu conține Minerale de conflict

Acest produs nu conține substanțe desemnate drept „minerale de conflict” precum tantalul, staniul, aurul sau wolfram din Republica Democratică Congo sau din țările adiacente.