

## Mânere tubulare • montaj frontal

24321.0100



### Descrierea produsului

Mânerele tubulare sunt utilizate, de exemplu, pe ușiile utilajelor. Aceste mâner tubulare din aluminiu se caracterizează prin construcția lor ergonomică, robustă și formă modernă. Această versiune este echipată cu picioare unghiulare (picioare).

#### Material

##### Mâner

- Aluminiu, anodizat

##### Handle shank

- Zinc turnat sub presiune, plastificat, argintiu similar RAL 9006, mat structurat

##### Capac

- Plastic, gri deschis

##### Acoperire

- Plastic, gri deschis

#### Asamblare

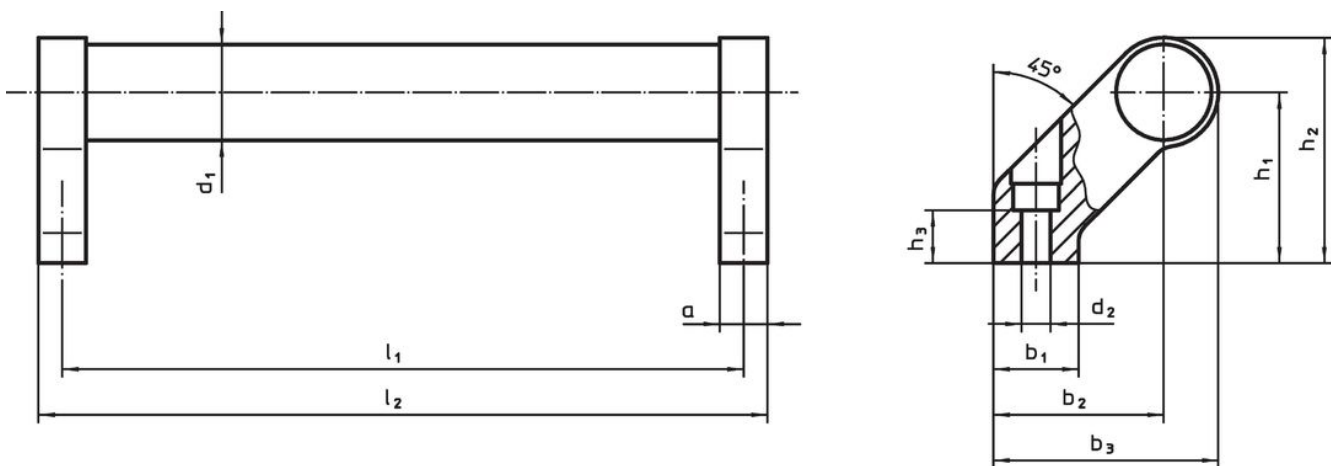
Mânerele pot fi montate pe partea din față (partea de acționare) folosind șuruburi cilindrice. Gaura este închisă cu un capac din plastic.

#### Mai multe informații

#### Note

Variantă specială la cerere.

### Desen



### Informații comandă

$d_1$	$l_1$ $\pm 0,25$	$a$	$b_1$	$b_2$	Dimensiuni					$l_2$	[g]	Ref. Nr.
					$b_3$	$d_2$	$h_1$	$h_2$	$h_3$ min.			
argintiu												
28	200	14	25	50	66	6,5	50	66	17	214	406	24321.0100

## Reclamație

### Conform RoHS

Conține plumb – conform excepțiilor 6a / 6b / 6c.

### Conține substanțe SVHC >0,1% w/w

Conține plumb - lista SVHC [REACH] din 27.06.2024.

### Conține substanțe din Declarația 65



Prin expunere plumbul poate provoca cancer și afectarea fertilității  
<https://www.P65Warnings.ca.gov/>

### Nu conține Minerale de conflict

Acest produs nu conține substanțe desemnate drept „minerale de conflict” precum tantalul, staniul, aurul sau wolfram din Republica Democratică Congo sau din țările adiacente.