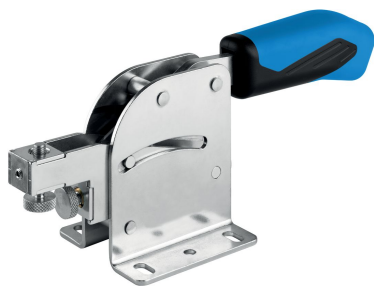


Cleme combinate • cu talpă orizontală

23330.4002



Descrierea produsului

Clemă combinată este formată dintr-o clemă de împingere și o clemă verticală. Astfel, nu este necesară utilizarea unor cleme diferite. Mișcarea orizontală și verticală de prindere se realizează prin simpla utilizare a mânerului ergonomic. Se garantează astfel, poziționarea exactă și strângerea sigură dintr-o singură utilizare a clemei.

Clemele de fixare sunt fabricate din materiale de înaltă calitate și sunt destinate utilizării frecvente fără lubrifiere.

Cu mâner ergonomic rezistent la ulei format din 2 componente, cu suprafață de prindere mare și moale, pentru o ușurință în utilizare.

Material

Clemă

- Oțel, zincat prin galvanizare, pasivat

Nit

- Oțel inoxidabil

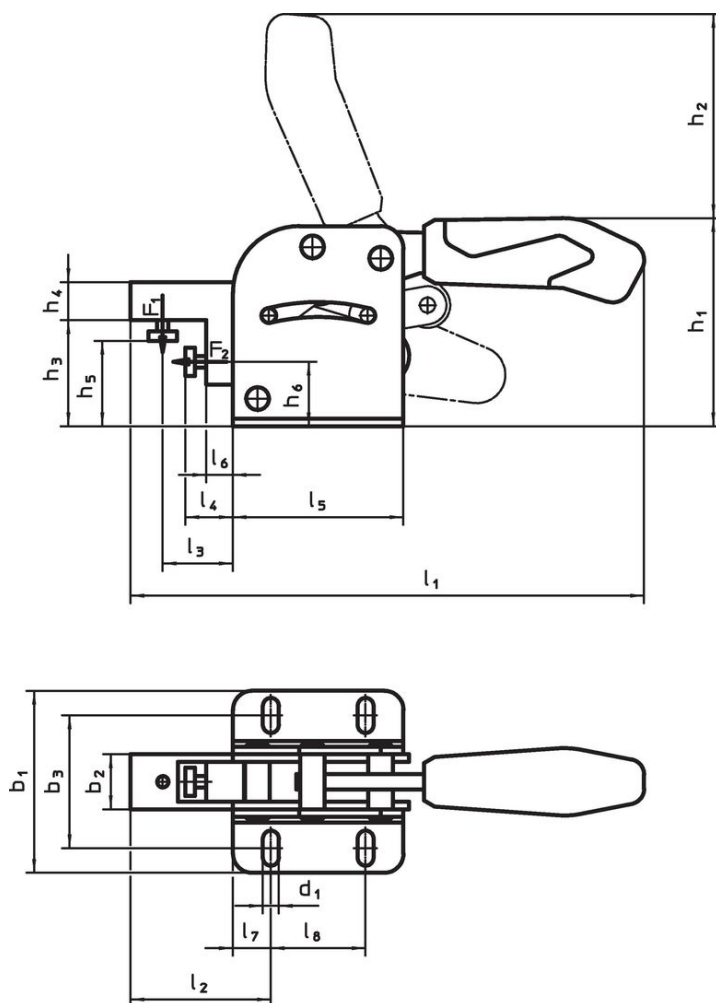
Mâner

- plastic

Șurub de fixare

- Oțel, călit, zincat prin galvanizare

Desen



Informații comandă

Mărimea nominală	Dimensiuni																		Forța de susținere		Temperatură		Ref. Nr.				
	d ₁	b ₁	b ₂	b ₃	h ₁	h ₂	h ₃	h ₄	h ₅ min.	h ₅ max.	h ₆	l ₁	l ₂	l ₃	l ₄ min.	l ₄ max.	l ₅	l ₆	l ₇	l ₈	F ₁	F ₂		min.	max.	[g]	
Oțel																											
2	5,5	53	17	34,5 – 39,5	74	62	36	12	25	32	22	150	33	15	5	10	55	0,5	7,5	40	1	1	-10	80	330	23330.4002	

Reclamație

Conform RoHS

Sunt conforme Directivei 2011/65/UE și Directivei 2015/863.

Nu conțin materiale SVHC

Nu conține substanțe SVHC cu mai mult de 0,1% w/w - lista SVHC din 27.06.2024.

Nu conține substanțe din Declarația 65

Nu conține substanțe din Declarația 65.

<https://www.P65Warnings.ca.gov/>

Nu conține Minerale de conflict

Acest produs nu conține substanțe desemnate drept „minerale de conflict” precum tantalul, staniul, aurul sau wolfram din Republica Democratică Congo sau din țările adiacente.