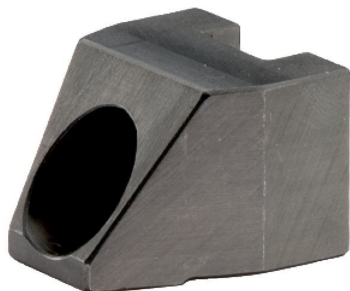


## Bacuri de prindere standard • pentru clema flexibilă M 12

23320.0052



### Descrierea produsului

Bacurile de prindere pot fi folosite pentru clemele pivotante 23320.0008, 23320.0010, 23320.0012 și 23320.0014.

### Material

- Oțel cementat, nitrurat, tratat cu fosfat de magneziu

### Asamblare

Când se utilizează bacuri personalizate, este important să se introducă șurubul de strângere (M 8-12.9, 43 Nm) 10 mm în carcasa clemei pe bacul superior și 9 mm în carcasa clemei pe bacul inferior de prindere.

### Desen

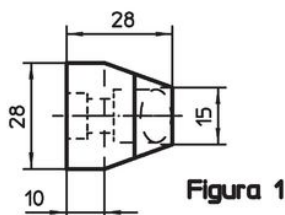
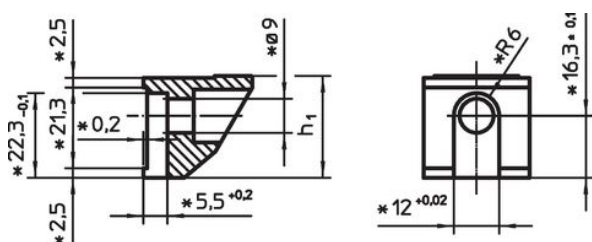


Figura 1

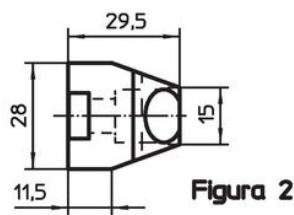
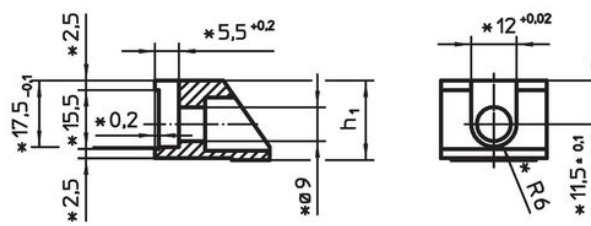



Figura 2

\* În cazul bacurilor, la comandă trebuie luate în considerare specificațiile și materialul.

### Informații comandă

Intervalul de prindere	Dimensiuni		Ref. Nr.
[mm]	h <sub>1</sub> -0,1 [mm]	[g]	
<b>bac de prindere superior varianta standard – figura 2</b>			
0 – 12	21	69	23320.0052

### Reclamație

#### Conform RoHS

Sunt conforme Directivei 2011/65/UE și Directivei 2015/863.

#### Nu conține materiale SVHC

Nu conține substanțe SVHC cu mai mult de 0,1% w/w - lista SVHC din 27.06.2024.

#### Nu conține substanțe din Declarația 65

Nu conține substanțe din Declarația 65.

<https://www.P65Warnings.ca.gov/>

#### Nu conține Minerale de conflict

Acest produs nu conține substanțe desemnate drept „minerale de conflict” precum tantalul, staniul, aurul sau wolfram din Republica Democratică Congo sau din țările adiacente.