

## Cleme pivotante • acțiune combinată de prindere și fixare M 12

23320.0012



### Descrierea produsului

Clema pivotantă este folosită pentru **prinderea și susținerea** punctelor de prindere la componente.

Beneficiile clemei pivotante sunt:

- În timpul prelucrării nu apar vibrații
- Suprafață cu striajii, pentru prinderea și fixarea sigură a pieselor la prelucrare
- Prinderea pieselor mari și prefabricatelor fără deformații.

### Material

#### Corp ajustabil

- Aluminiu anodizat roșu

#### Corp

- Oțel cementat, nitrurat, tratat cu fosfat de magneziu și șlefuit

#### Bacuri de fixare

- Oțel cementat, nitrurat, tratat cu fosfat de magneziu

### Asamblare

1. Montați clema pivotantă (cu filet M 12) pe dispozitiv cu o cheie (SW 46).
2. Ajustați limitatorul de înălțime și zona de rotație cu manșonul roșu și fixați cu șuruburi (3 x SW 2,5). La stabilirea limitei de înălțime, luați în considerare toleranța piesei.

### Operații

1. Împingeți clema în jos.
2. Pivotați bacurile de prindere cât de mult posibil. Bacul intră în contact cu partea de jos a piesei cu ajutorul forței arcului.
3. Strângeți clema cu o piulița hexagonală (SW 18) până la o forța min. de 15 Nm sau maxim de 30 Nm. **În procesul de fixare, piesa de lucru este fixată și simultan susținută.**
4. Eliberarea se face în ordine inversă.

### Mai multe informații

#### Note

Pentru o funcționare sigură, gaura filetată trebuie să fie închisă, ex. setul de filete M 12 x 10.

Pentru soluții specifice de prindere, bacurile standard livrate pot fi schimbate sau înlocuite (vezi desen din catalog: șurubul ISO 4762 - M 8 - 12.9, M max. = 43 Nm.).

#### Referințe

Posibilitate de livrare cu suport 23470.0250 sau cu placă de susținere pentru cleme model 23210.0740.

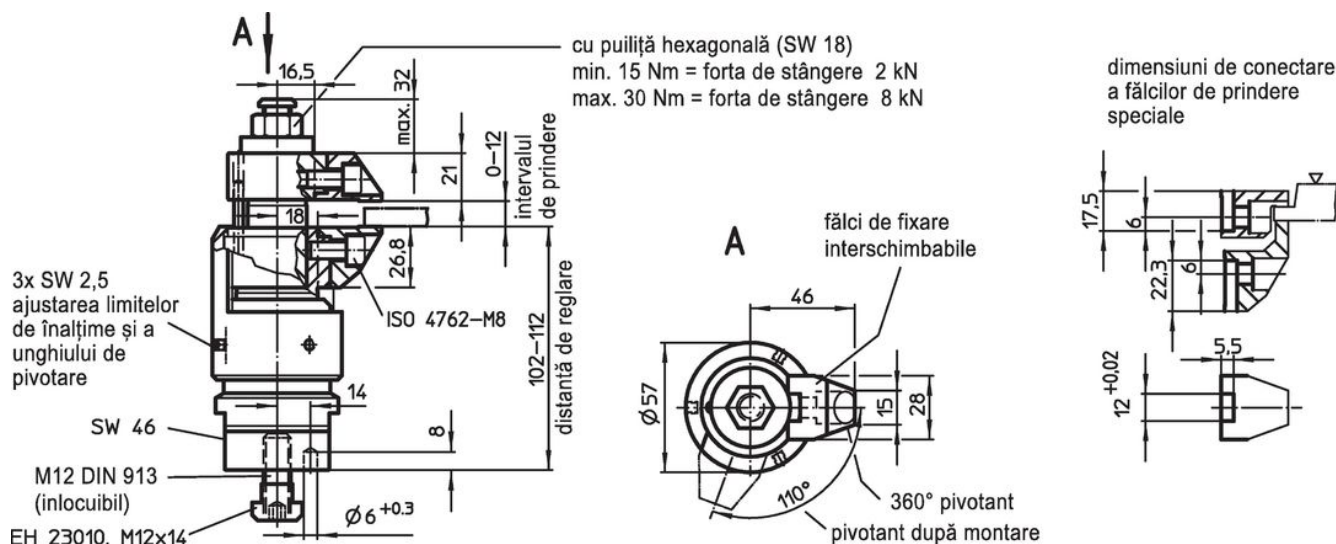
#### Accesorii

Ca și accesorii, vă oferim și bacuri de prindere cu o cursă mărită, se referă la mărimile de la 23320.0050-0058, la fel și pentru bacurile pivotante 23320,0148-,0156.


#### Produse asociate

- Profil de susținere, pentru bride de fixare pe masă
- Cleme pivotante, prindere și fixare separată M 12
- Bacuri de prindere standard, pentru clema flexibilă M 12
- Bacuri de prindere, pentru clema flexibilă M 12

Desen

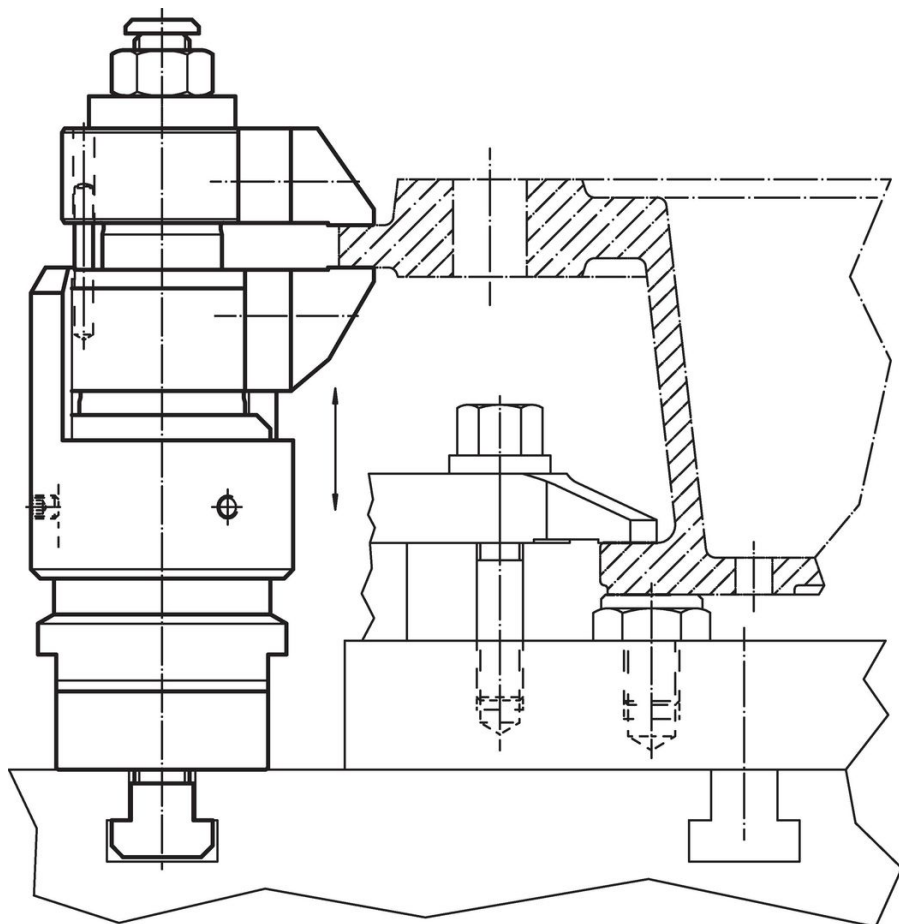
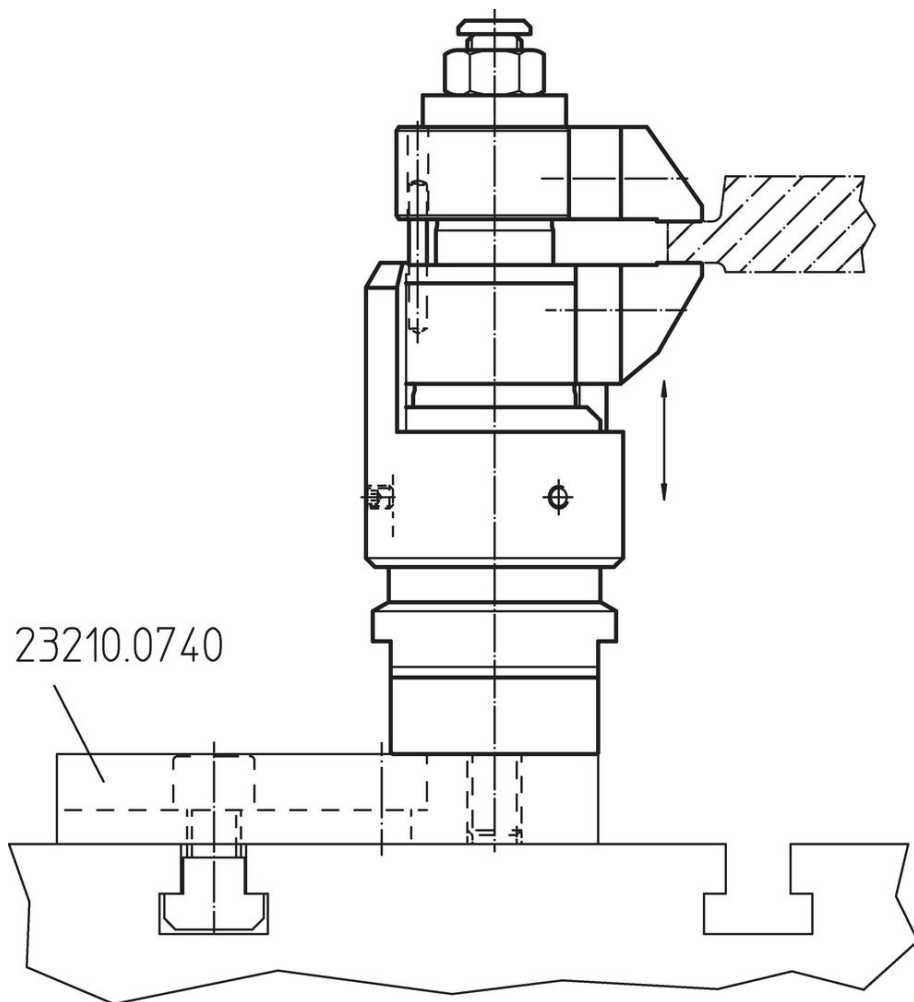


Informații comandă

	Ref. Nr.
 <b>[g]</b> 2103	23320.0012

Exemplu de aplicație





## Reclamație

### Conform RoHS

Conține plumb – conform excepțiilor 6a / 6b / 6c.

### Conține substanțe SVHC >0,1% w/w

Conține plumb - lista SVHC [REACH] din 27.06.2024.

### Conține substanțe din Declarația 65



Prin expunere plumbul poate provoca cancer și afectarea fertilității  
<https://www.P65Warnings.ca.gov/>

### Nu conține Minerale de conflict

Acest produs nu conține substanțe desemnate drept „minerale de conflict” precum tantalul, staniul, aurul sau wolfram din Republica Democratică Congo sau din țările adiacente.