

Cilindrii de ajustare a înălțimii 23310.0167



Descrierea produsului

Pentru creșterea înălțimii de strângere, a clemelor EH 23310. pot fi folosiți cilindrii de reglare a înălțimii. De asemenea, sunt utilizați în combinație cu știfturi de așezare (EH 22680.), pini (EH 22690.) și opritoare oscilante (EH 22730. - EH 22741.).

Material

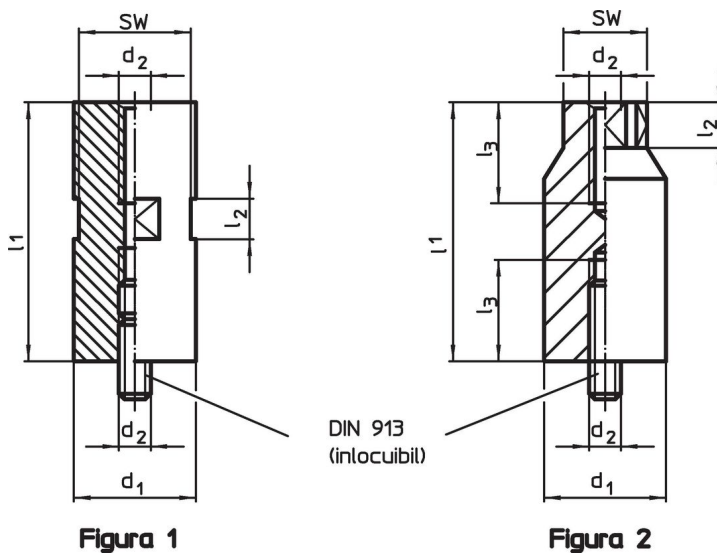
- Oțel, călit, brunat, șlefuit

Mai multe informații


Produse asociate

- Știfturi de poziționare, striate sau ascuțite
- Știfturi de poziționare, știft profilat
- Știfturi
- Știfturi de poziționare, ajustabile
- Opritoare oscilante
- Opritoare oscilante, cu bilă din pulbere sinterizată, cu striții
- Opritoare oscilante, autoresetare
- Opritoare oscilante, cu bilă din oțel călit, striat și autoresetabil
- Opritoare oscilante, ajustabile
- Opritoare oscilante, ajustabil, cu autoresetare

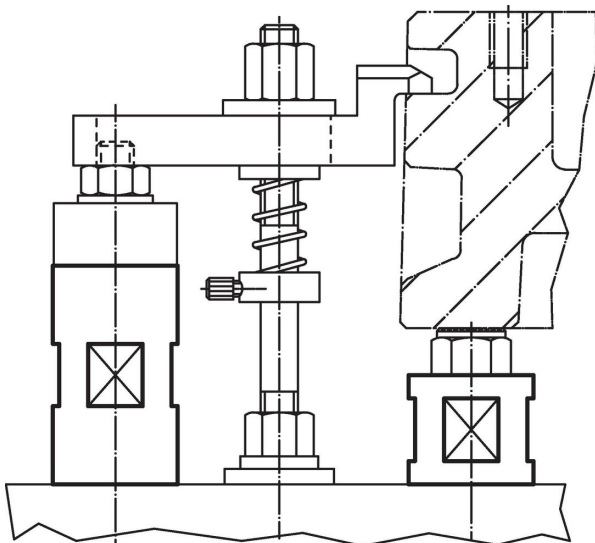
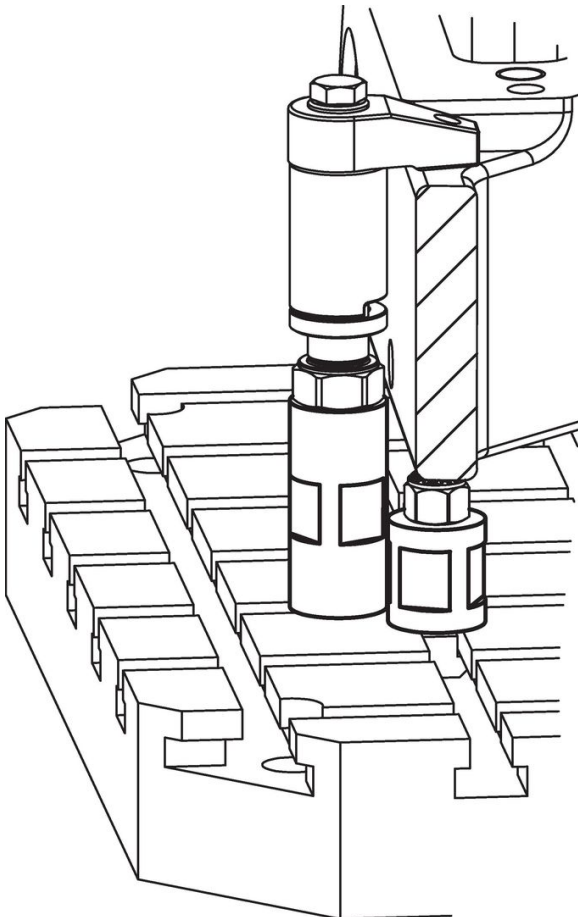
Desen



Informații comandă

d_1 -0,1	Dimensiuni		d_2	l_2	SW [mm]	 [g]	Ref. Nr.
	l_1 $\pm 0,01$	[mm]					
figura 1	60	140	M16	20	55	3056	23310.0167

Exemplu de aplicație



Reclamație

Conform RoHS

Sunt conforme Directivei 2011/65/UE și Directivei 2015/863.

Nu conțin materiale SVHC

Nu conține substanțe SVHC cu mai mult de 0,1% w/w - lista SVHC din 23.01.2024.

Nu conține substanțe din Declarația 65

Nu conține substanțe din Declarația 65.

<https://www.P65Warnings.ca.gov/>

Nu conține Minerale de conflict

Acest produs nu conține substanțe desemnate drept „minerale de conflict” precum tantalul, staniul, aurul sau wolfram din Republica Democratică Congo sau din țările adiacente.