

Ghidaje • DIN 6323
23120.0014



Descrierea produsului

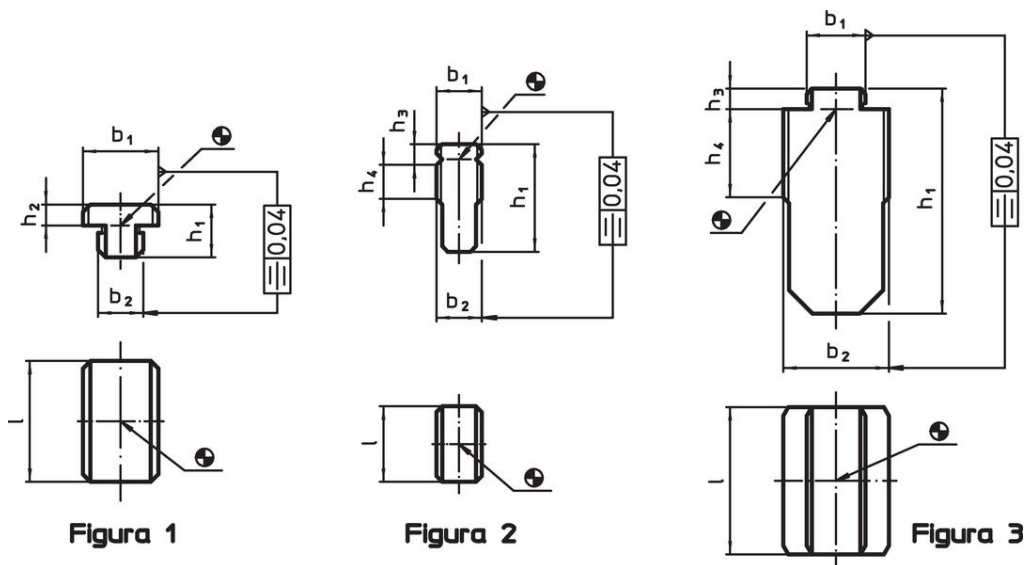
A se utiliza pentru sistemele de poziționare și elementele de prindere pe mese cu canale T conform DIN 650.

Se împing pur și simplu în poziție după așezarea aproximativă a sistemului sau elementului de prindere, acestea nu pot cauza deteriorări la nivelul mașinii ca în situația în care se utilizează elemente proeminente.

Material

- Oțel, călit, brunat, șlefuit

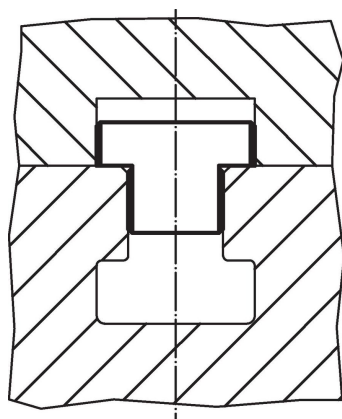
Desen

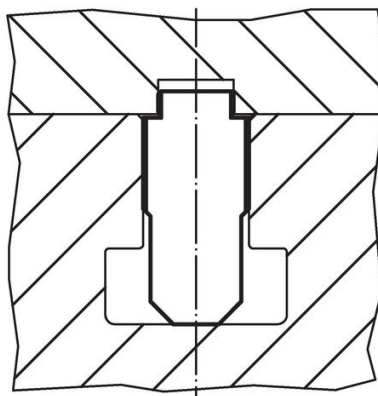
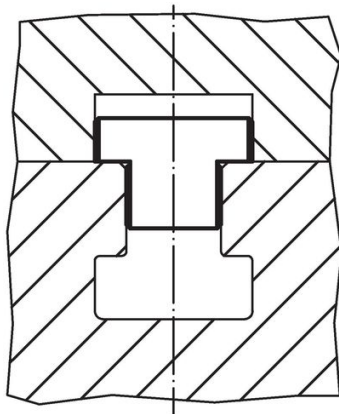


Informații comandă

Mărimea nominală canal Dispozitiv de fixare b_1 h_6 [mm]	Mărimea nominală canal Mașină b_2 h_6 [mm]	Dimensiuni			[g]	Ref. Nr.
		h_1	h_2	l		
forma A, $b_1 > b_2$ – figura 1						
20	14	14	5,5	32	56	23120.0014

Exemplu de aplicație





Reclamație

Conform RoHS

Sunt conforme Directivei 2011/65/UE și Directivei 2015/863.

Nu conține materiale SVHC

Nu conține substanțe SVHC cu mai mult de 0,1% w/w - lista SVHC din 23.01.2024.

Nu conține substanțe din Declarația 65

Nu conține substanțe din Declarația 65.

<https://www.P65Warnings.ca.gov/>

Nu conține Minerale de conflict

Acest produs nu conține substanțe desemnate drept „minerale de conflict” precum tantalul, staniul, aurul sau wolfram din Republica Democratică Congo sau din țările adiacente.