

Blocuri de antrenare • DIN 2079

23100.0250



Descrierea produsului

Aceste blocuri de antrenare sunt fabricate conform DIN 2079.

Material

- Oțel aliat, călit, brunat, șlefuit

Desen

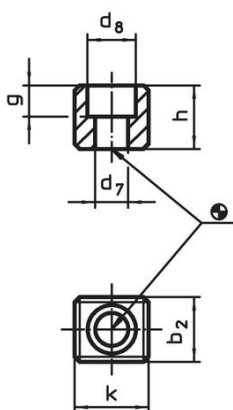


Figura 1

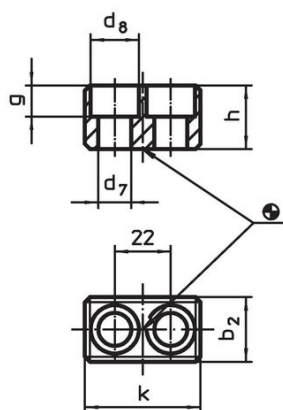


Figura 2

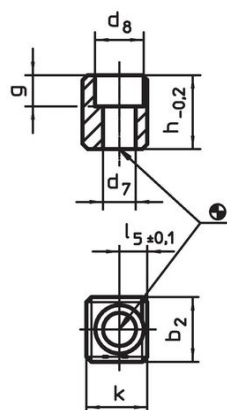
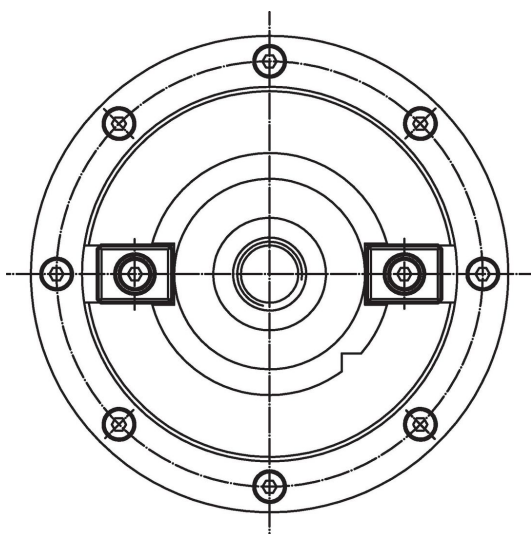


Figura 3

Informații comandă

Cap șurub nr.	Dimensiuni							Pentru șuruburi ISO 4762	[g]	Ref. Nr.
	k	b ₂ h5	d ₇	d ₈	g	h	l ₅ ±0,1			
pentru cap de șurub nr. 30 până 50, forma C – figura 3										
50	24	25,4	13	19	12,3	29	11	M12 x 30	90	23100.0250

Exemplu de aplicație



Reclamație

Conform RoHS

Sunt conforme Directivei 2011/65/UE și Directivei 2015/863.

Nu conțin materiale SVHC

Nu conține substanțe SVHC cu mai mult de 0,1% w/w - lista SVHC din 23.01.2024.

Nu conține substanțe din Declarația 65

Nu conține substanțe din Declarația 65.

<https://www.P65Warnings.ca.gov/>

Nu conține Minerale de conflict

Acest produs nu conține substanțe desemnate drept „minerale de conflict” precum tantalul, staniul, aurul sau wolfram din Republica Democratică Congo sau din țările adiacente.