

## Blocuri de antrenare • DIN 2079

### 23100.0245



#### Descrierea produsului

Aceste blocuri de antrenare sunt fabricate conform DIN 2079.

#### Material

- Oțel aliat, călit, brunat, șlefuit

#### Desen

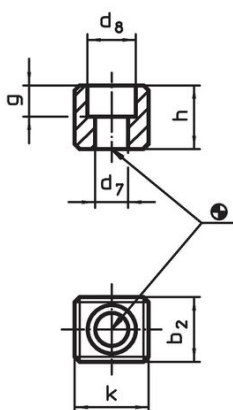


Figura 1

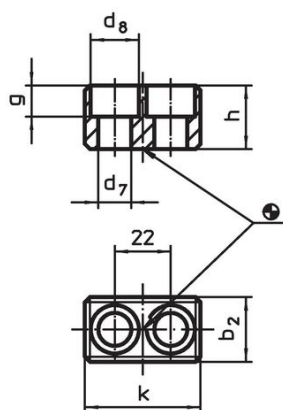


Figura 2

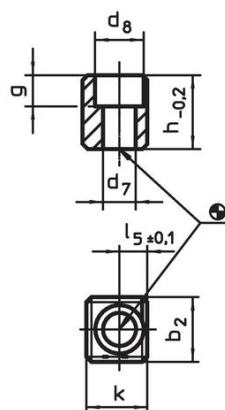
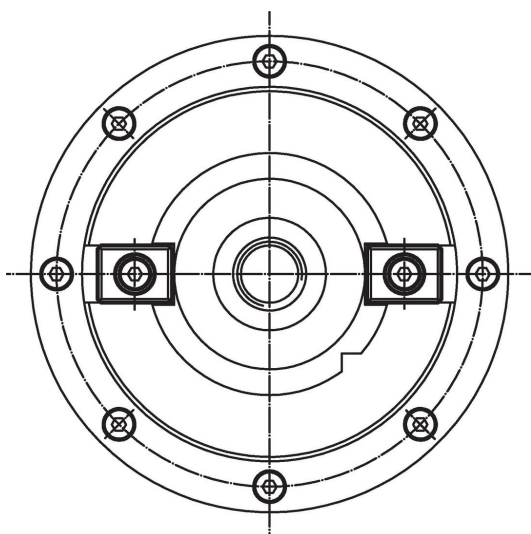


Figura 3

#### Informații comandă

Cap șurub nr.	Dimensiuni							Pentru șuruburi ISO 4762	[g]	Ref. Nr.
	k	b <sub>2</sub> h5	d <sub>7</sub>	d <sub>8</sub> [mm]	g	h	l <sub>5</sub> ±0,1			
pentru cap de șurub nr. 30 până 50, forma C – figura 3										
45	17,5	19	8,4	13,5	10	26	7,5	M8 x 25	48	23100.0245

#### Exemplu de aplicație



## Reclamație

### Conform RoHS

Sunt conforme Directivei 2011/65/UE și Directivei 2015/863.

### Nu conțin materiale SVHC

Nu conține substanțe SVHC cu mai mult de 0,1% w/w - lista SVHC din 23.01.2024.

### Nu conține substanțe din Declarația 65

Nu conține substanțe din Declarația 65.

<https://www.P65Warnings.ca.gov/>

### Nu conține Minerale de conflict

Acest produs nu conține substanțe desemnate drept „minerale de conflict” precum tantalul, staniul, aurul sau wolfram din Republica Democratică Congo sau din țările adiacente.