

## Blocuri de antrenare • DIN 2079

23100.0060



### Descrierea produsului

Aceste blocuri de antrenare sunt fabricate conform DIN 2079.

### Material

- Oțel aliat, călit, brunat, șlefuit

### Desen

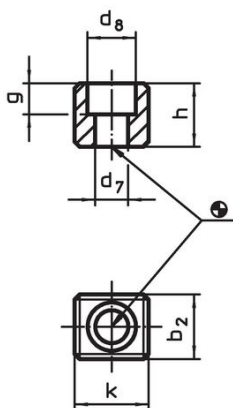


Figura 1

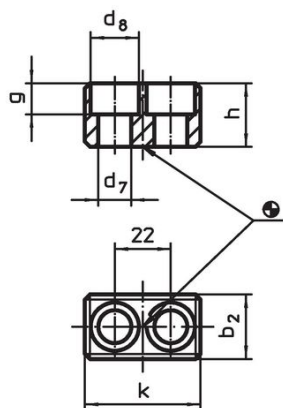


Figura 2

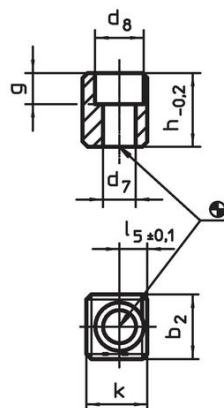

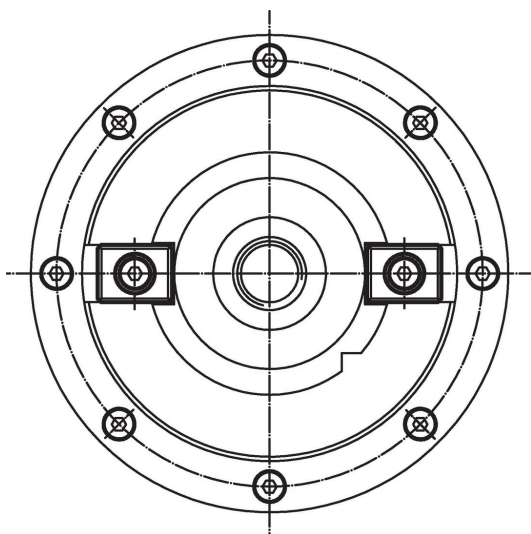


Figura 3

### Informații comandă

Cap șurub nr.	k	b <sub>2</sub> h5	Dimensiuni		g	h	Pentru șuruburi ISO 4762		Ref. Nr.
			d <sub>7</sub>	d <sub>8</sub>					
pentru cap de șurub nr. 30 până 60, forma A – figura 1									
60	45,5	25,4	13	19	12,3	25	M12 x 25	181	23100.0060

### Exemplu de aplicație



## Reclamație

### Conform RoHS

Sunt conforme Directivei 2011/65/UE și Directivei 2015/863.

### Nu conțin materiale SVHC

Nu conține substanțe SVHC cu mai mult de 0,1% w/w - lista SVHC din 23.01.2024.

### Nu conține substanțe din Declarația 65

Nu conține substanțe din Declarația 65.

<https://www.P65Warnings.ca.gov/>

### Nu conține Minerale de conflict

Acest produs nu conține substanțe desemnate drept „minerale de conflict” precum tantalul, staniul, aurul sau wolfram din Republica Democratică Congo sau din țările adiacente.