

## Piulițe cu guler • DIN 6331 (înălțimea 1,5d)

23080.0018



### Descrierea produsului

Piulițele cu guler (Piulițe cu flanșă) sunt produse conform DIN 6331.

### Material

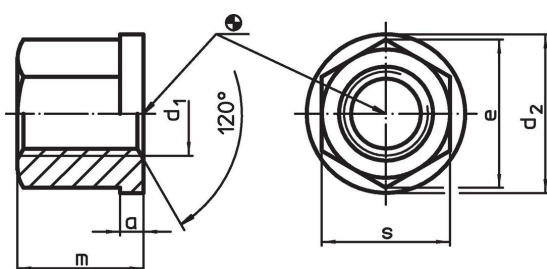
- Oțel tratat termic, cu revenire, calitatea 10, fosfatat

### Mai multe informații

### Referințe

Pentru informații referitoare la cuplul de pornire și stabilitate vă rugăm consultați anexa - date tehnice.

### Desen

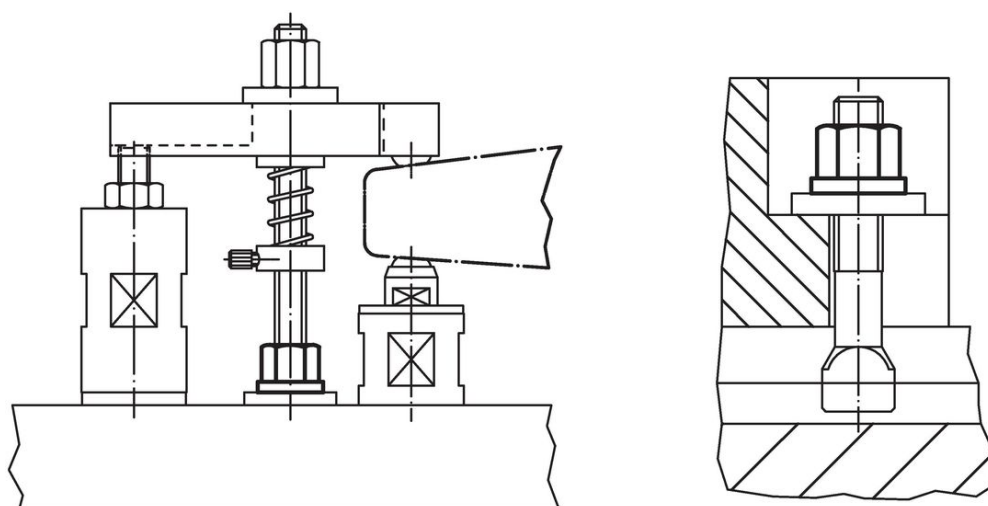


### Informații comandă

Dimensiuni						[g]	Ref. Nr. <sup>1)</sup>
d <sub>1</sub>	a	d <sub>2</sub>	e	m	s		
Oțel tratat termic							
M18	5,5	34	31,2	27	27	97	23080.0018

<sup>1)</sup> Standardul DIN nu include aceste dimensiuni.

### Exemplu de aplicație



## Reclamație

### Conform RoHS

Sunt conforme Directivei 2011/65/UE și Directivei 2015/863.

### Nu conțin materiale SVHC

Nu conține substanțe SVHC cu mai mult de 0,1% w/w - lista SVHC din 27.06.2024.

### Nu conține substanțe din Declarația 65

Nu conține substanțe din Declarația 65.

<https://www.P65Warnings.ca.gov/>

### Nu conține Minerale de conflict

Acest produs nu conține substanțe desemnate drept „minerale de conflict” precum tantalul, staniul, aurul sau wolfram din Republica Democratică Congo sau din țările adiacente.