

Piulițe cu guler • DIN 6331 (înălțimea 1,5d)

23080.0012



Descrierea produsului

Piulițele cu guler (Piulițe cu flanșă) sunt produse conform DIN 6331.

Material

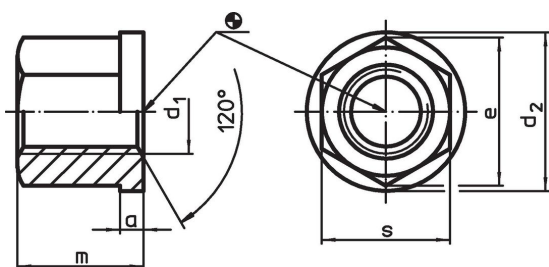
- Oțel tratat termic, cu revenire, calitatea 10, fosfatat

Mai multe informații

Referințe

Pentru informații referitoare la cuplul de pornire și stabilitate vă rugăm consultați anexa - date tehnice.

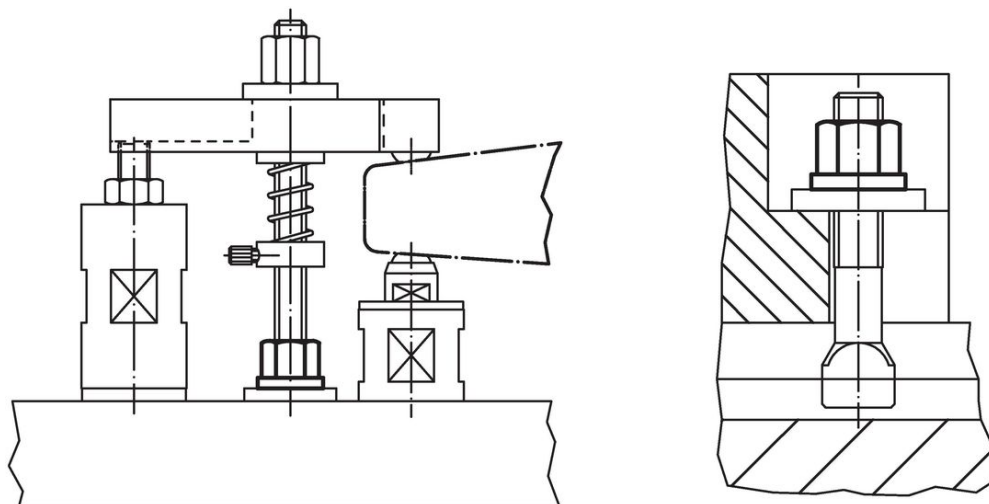
Desen



Informații comandă

Dimensiuni							Ref. Nr.
d ₁	a	d ₂	e	m	s	[g]	
Oțel tratat termic							
M12	4	25	20,8	18	18	30	23080.0012

Exemplu de aplicație



Reclamație

Conform RoHS

Sunt conforme Directivei 2011/65/UE și Directivei 2015/863.

Nu conțin materiale SVHC

Nu conține substanțe SVHC cu mai mult de 0,1% w/w - lista SVHC din 23.01.2024.

Nu conține substanțe din Declarația 65

Nu conține substanțe din Declarația 65.

<https://www.P65Warnings.ca.gov/>

Nu conține Minerale de conflict

Acest produs nu conține substanțe desemnate drept „minerale de conflict” precum tantalul, staniul, aurul sau wolfram din Republica Democratică Congo sau din țările adiacente.