

## Șaibe sferice / Baze conice • DIN 6319

23050.0208



### Descrierea produsului

Șaibele conice / Bazele conice sunt utilizate ca șaibe la asamblări cu șurub pentru compensarea suprafețelor non-paralele.

### Material

#### Locaș conic

- Oțel tratat termic, cu revenire, fosfatat cu mangan

### Asamblare

Locașurile conice forma D se utilizează numai pentru zone plane, închise. Pentru orificii alungite se va utiliza numai forma G!

### Mai multe informații

### Produse asociate

- Șaibe sferice / Baze conice, similar DIN 6319, oțel inoxidabil
- Piulițe de fixare, DIN 6330 (înălțimea 1,5d)

### Desen

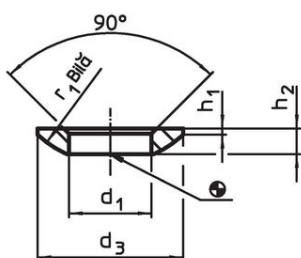


Figura 1

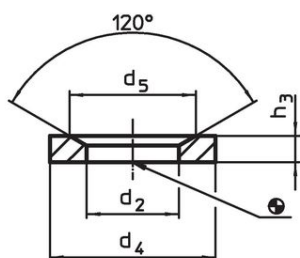


Figura 2

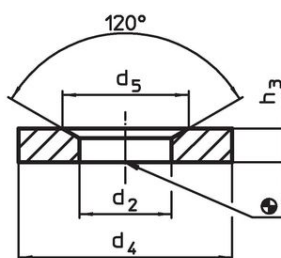
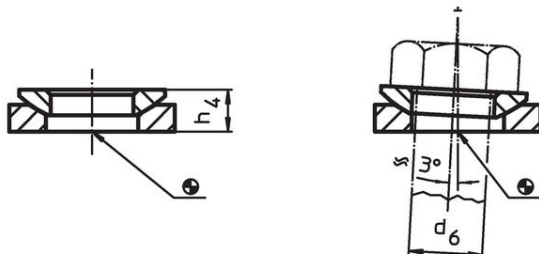


Figura 3



### Informații comandă

| Dimensiuni   |                |                |                | Pentru pin     | Pentru șuruburi | Capacitate portantă | Moment strângere                  | Ref. Nr.   |
|--|----------------|----------------|----------------|----------------|-----------------|---------------------|-----------------------------------|------------|
| d <sub>2</sub>   | d <sub>4</sub> | d <sub>5</sub> | h <sub>3</sub> | d <sub>6</sub> | d <sub>6</sub>  | la sarcină statică  | îmbinări înșurubate <sup>1)</sup> |            |
| H13  | [mm]           | [mm]           | [mm]           | [mm]           | [mm]            | max.                | max.                              | [g]        |
| locaș conic din oțel tratat termic, forma G – figura 3 |                |                |                |                |                 |                     |                                   |            |
| 9,6  | 24             | 14,5           | 5              | 8              | M8              | 17                  | 25                                | 14         |
|  |                |                |                |                |                 |                     |                                   | 23050.0208 |

<sup>1)</sup> Specificația cuplului de strângere pentru șuruburi cu filet standard, luați în considerare preîncărcarea dacă este necesar, coeficientul de frecare  $\mu_{total}$  0,14.

## Exemplu de aplicație



## Reclamație

### Conform RoHS

Conține plumb – conform excepțiilor 6a / 6b / 6c.

### Conține substanțe SVHC >0,1% w/w

Conține plumb - lista SVHC [REACH] din 27.06.2024.

### Conține substanțe din Declarația 65



Prin expunere plumbul poate provoca cancer și afectarea fertilității  
<https://www.P65Warnings.ca.gov/>

### Nu conține Minerale de conflict

Acest produs nu conține substanțe desemnate drept „minerale de conflict” precum tantalul, staniul, aurul sau wolfram din Republica Democratică Congo sau din țările adiacente.