

Șaibe sferice / Baze conice • DIN 6319

23050.0114



Descrierea produsului

Șaibele conice / Bazele conice sunt utilizate ca șaibe la asamblări cu șurub pentru compensarea suprafețelor non-paralele.

Material

Locaș conic

- Oțel călit, călit, tratat cu fosfat de mangan

Asamblare

Locașurile conice forma D se utilizează numai pentru zone plane, închise.

Pentru orificii alungite se va utiliza numai forma G!

Mai multe informații

Produse asociate

- Șaibe sferice / Baze conice, similar DIN 6319, oțel inoxidabil
- Piulițe de fixare, DIN 6330 (înălțimea 1,5d)

Desen

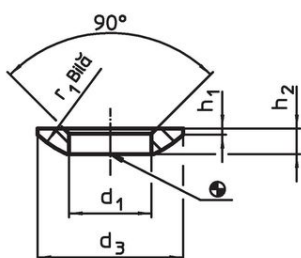


Figura 1

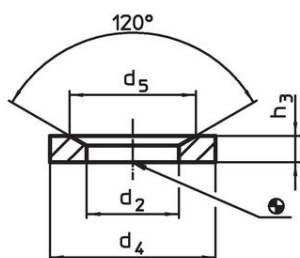


Figura 2

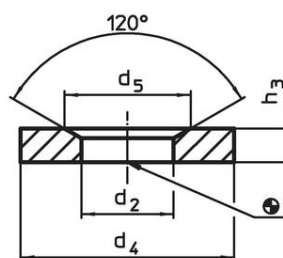
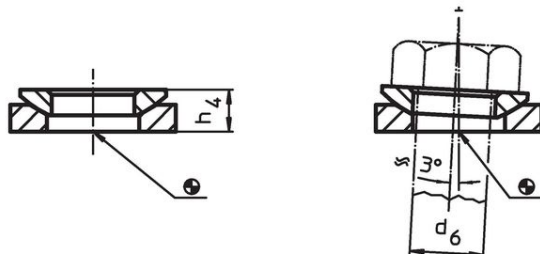


Figura 3



Informații comandă

| d ₂ H13 | Dimensiuni | | | Pentru pin d ₆ [mm] | Pentru șuruburi d ₆ [mm] | Capacitate portantă la sarcină statică max. [kN] | Moment strângere îmbinări înșurubate ¹⁾ max. [Nm] | [g] | Ref. Nr. |
|--|----------------|----------------|----------------|--------------------------------------|---|---|---|-----|------------|
| | d ₄ | d ₅ | h ₃ | | | | | | |
| | [mm] | | | | | | | | |
| locaș conic din oțel călit, forma D – figura 2 | | | | | | | | | |
| 16,5 | 28 | 24,8 | 5,6 | 14 | M14 | 53 | 130 | 15 | 23050.0114 |

¹⁾ Specificația cuplului de strângere pentru șuruburi cu filet standard, luați în considerare preîncărcarea dacă este necesar, coeficientul de frecare μ_{total} 0,14.

Exemplu de aplicație



Reclamație

Conform RoHS

Conține plumb – conform excepțiilor 6a / 6b / 6c.

Conține substanțe SVHC >0,1% w/w

Conține plumb - lista SVHC [REACH] din 27.06.2024.

Conține substanțe din Declarația 65



Prin expunere plumbul poate provoca cancer și afectarea fertilității
<https://www.P65Warnings.ca.gov/>

Nu conține Minerale de conflict

Acest produs nu conține substanțe desemnate drept „minerale de conflict” precum tantalul, staniul, aurul sau wolfram din Republica Democratică Congo sau din țările adiacente.