

## Prezoane pentru canal T • DIN 787

23030.0287



### Descrierea produsului

Bolțurile T combinate cu piulițele DIN 6330 (EH 23070.) și șaibele DIN 6340 (EH 23060.) devin bolțuri complete de prindere. Aceste șuruburi canal T se caracterizează de filetul rotund.

### Material

- Oțel călit, negru, forjat, canal T frezat

### Mai multe informații

#### Note

Variantă specială la cerere.

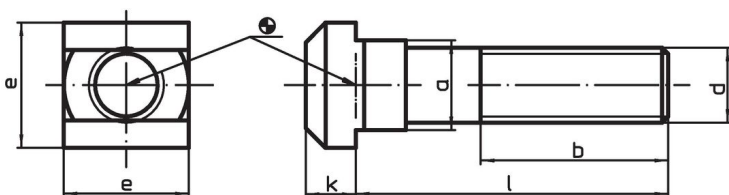
#### Referințe

Pentru informații referitoare la cuplul de pornire și stabilitate vă rugăm consultați anexa - date tehnice.

#### Produse asociate

- Șaibe / Șaibe plate, DIN 6340 tratate termic
- Piulițe de fixare, DIN 6330 (înălțimea 1,5d)

### Desen



### Informații comandă

| Mărimea nominală canal<br>[mm] | Dimensiuni |     |      |     |    |    | Ref. Nr.   |
|--------------------------------|------------|-----|------|-----|----|----|------------|
|                                | d          | l   | a    | b   | e  | k  |            |
| calitate 8.8                   |            |     |      |     |    |    |            |
| 28                             | M24        | 315 | 27,6 | 190 | 44 | 18 | 1275       |
|                                |            |     |      |     |    |    | 23030.0287 |

### Exemplu de aplicație





## Reclamație

### Conform RoHS

Sunt conforme Directivei 2011/65/UE și Directivei 2015/863.

### Nu conțin materiale SVHC

Nu conține substanțe SVHC cu mai mult de 0,1% w/w - lista SVHC din 23.01.2024.

### Nu conține substanțe din Declarația 65

Nu conține substanțe din Declarația 65.

<https://www.P65Warnings.ca.gov/>

### Nu conține Minerale de conflict

Acest produs nu conține substanțe desemnate drept „minerale de conflict” precum tantalul, staniul, aurul sau wolfram din Republica Democratică Congo sau din țările adiacente.