

## Prezoane pentru canal T • DIN 787

23030.0184



## Descrierea produsului

Bolțurile T combinate cu piulițele DIN 6330 (EH 23070.) și șaibele DIN 6340 (EH 23060.) devin bolțuri complete de prindere. Aceste șuruburi canal T se caracterizează de filetul rotund.

## Material

- Oțel călit, negru, forjat, canal T frezat

## Mai multe informații

## Note

Variantă specială la cerere.

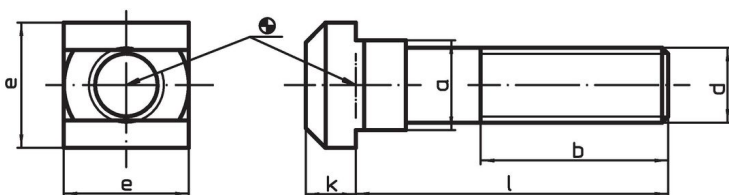
## Referințe

Pentru informații referitoare la cuplul de pornire și stabilitate vă rugăm consultați anexa - date tehnice.

## Produse asociate

- Șaibe / Șaibe plate, DIN 6340 tratate termic
- Piulițe de fixare, DIN 6330 (înălțimea 1,5d)

## Desen

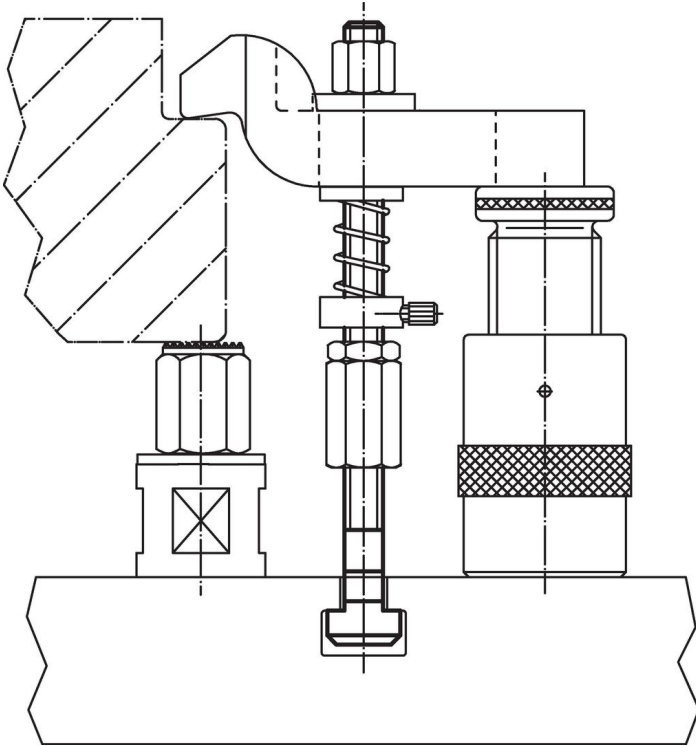


## Informații comandă

Mărimea nominală canal [mm]	Dimensiuni						Ref. Nr.
	d	l	a	b	e	k	
calitate 8.8							
18	M16	250	17,6	150	28	10	406
							23030.0184

## Exemplu de aplicație





## Reclamație

### Conform RoHS

Sunt conforme Directivei 2011/65/UE și Directivei 2015/863.

### Nu conțin materiale SVHC

Nu conține substanțe SVHC cu mai mult de 0,1% w/w - lista SVHC din 27.06.2024.

### Nu conține substanțe din Declarația 65

Nu conține substanțe din Declarația 65.

<https://www.P65Warnings.ca.gov/>

### Nu conține Minerale de conflict

Acest produs nu conține substanțe desemnate drept „minerale de conflict” precum tantalul, staniul, aurul sau wolfram din Republica Democratică Congo sau din țările adiacente.