

## Piuliță pentru canal T • extinsă

23020.0200



### Descrierea produsului

Aceste piulițe canal T "extinse" (piulițe de canal) în comparație cu piulișele conform DIN 508, sunt mai lungi și se pretează în general pentru asamblări în canale tip cruce.

### Material

- Oțel tratat termic, cu revenire, calitatea 10, brunat

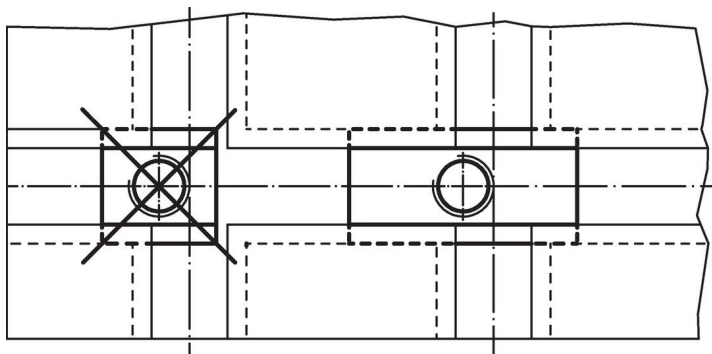
### Desen



### Informații comandă

Mărimea nominală canal [mm]	Dimensiuni						Ref. Nr.	
	d	a	e [mm]	l	h	k		
20	M18	19,6	32	64	24	12	257	23020.0200

### Exemplu de aplicație



### Reclamație

#### Conform RoHS

Sunt conforme Directivei 2011/65/UE și Directivei 2015/863.

#### Nu conține materiale SVHC

Nu conține substanțe SVHC cu mai mult de 0,1% w/w - lista SVHC din 27.06.2024.

#### Nu conține substanțe din Declarația 65

Nu conține substanțe din Declarația 65.

<https://www.P65Warnings.ca.gov/>

#### Nu conține Minerale de conflict

Acest produs nu conține substanțe desemnate drept „minerale de conflict” precum tantalul, staniul, aurul sau wolfram din Republica Democratică Congo sau din țările adiacente.