

Piuliță pentru canal T • DIN 508

23010.0751



Descrierea produsului

Aceste piulițe canal T (piulițe de canal) sunt fabricate conform DIN 508. Gama conține și piulițe cu dimensiuni care nu sunt incluse în acest DIN.

Material

- Oțel inoxidabil 1.4301

Asamblare

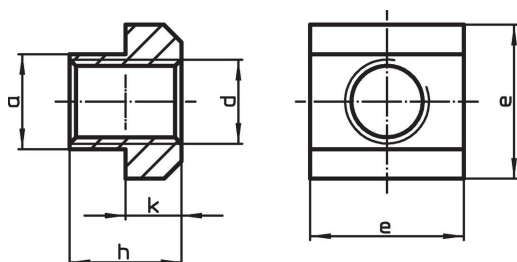
Sarcina integrală a piulițelor pentru canale T presupune, ca înfiletarea se face pe întreaga lungime a filetului piuliței canal T.

Mai multe informații


Note

Variantă specială la cerere.

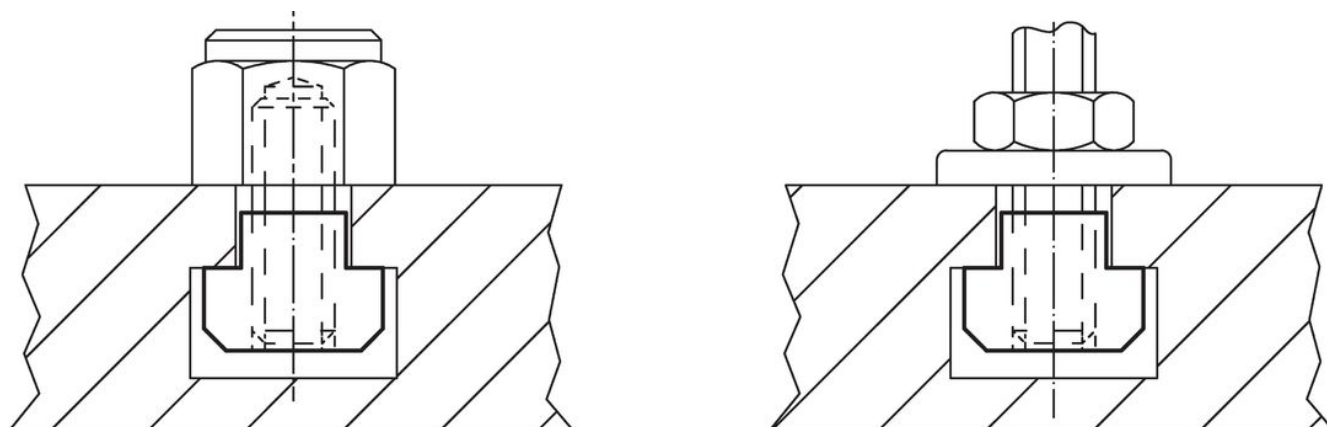
Desen



Informații comandă

Mărimea nominală canal [mm]	d	Dimensiuni				pentru canale T DIN 650 [mm]	Forța verificare conf. DIN 508 F min. [kN]	 [g]	Ref. Nr.
		a	e	h	k				
14	M12	13,6	22	16	8	14	67	34	23010.0751

Exemplu de aplicație



Reclamație

Conform RoHS

Sunt conforme Directivei 2011/65/UE și Directivei 2015/863.

Nu conțin materiale SVHC

Nu conține substanțe SVHC cu mai mult de 0,1% w/w - lista SVHC din 27.06.2024.

Nu conține substanțe din Declarația 65

Nu conține substanțe din Declarația 65.

<https://www.P65Warnings.ca.gov/>

Nu conține Minerale de conflict

Acest produs nu conține substanțe desemnate drept „minerale de conflict” precum tantalul, staniul, aurul sau wolfram din Republica Democratică Congo sau din țările adiacente.