

Piuliță pentru canal T • DIN 508, semi-finisat  
23010.0740

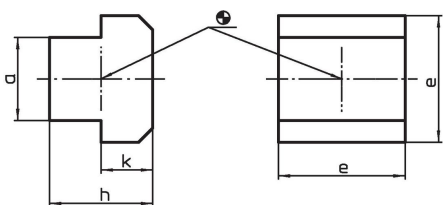
## Descrierea produsului

Aceste piulițe canal T semi-finisate (piulițe de canal) sunt fabricate conform DIN 508. Gama conține și piulițe cu dimensiuni care nu sunt incluse în acest DIN.


## Material

- Oțel inoxidabil 1.4301

## Desen



## Informații comandă

Mărimea nominală canal [mm]	a	Dimensiuni e [mm]	h	k	 [g]	Ref. Nr.
Oțel inoxidabil						
12	11,6	18	14	7	27	23010.0740

## Reclamație

## Conform RoHS

Sunt conforme Directivei 2011/65/UE și Directivei 2015/863.

## Nu conține materiale SVHC

Nu conține substanțe SVHC cu mai mult de 0,1% w/w - lista SVHC din 27.06.2024.

## Nu conține substanțe din Declarația 65

Nu conține substanțe din Declarația 65.

<https://www.P65Warnings.ca.gov/>

## Nu conține Minerale de conflict

Acest produs nu conține substanțe desemnate drept „minerale de conflict” precum tantalul, staniul, aurul sau wolfram din Republica Democratică Congo sau din țările adiacente.