

Piuliță pentru canal T • DIN 508, semi-finisat

23010.0720



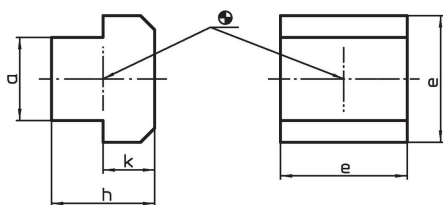
Descrierea produsului

Aceste piulițe canal T semi-finisate (piulițe de canal) sunt fabricate conform DIN 508. Gama conține și piulițe cu dimensiuni care nu sunt incluse în acest DIN.


Material

- Oțel inoxidabil 1.4301

Desen



Informații comandă

Mărimea nominală canal [mm]	a	Dimensiuni e [mm]	h	k	 [g]	Ref. Nr.
Oțel inoxidabil						
8	7,6	13	10	6	10	23010.0720

Reclamație

Conform RoHS

Sunt conforme Directivei 2011/65/UE și Directivei 2015/863.

Nu conține materiale SVHC

Nu conține substanțe SVHC cu mai mult de 0,1% w/w - lista SVHC din 27.06.2024.

Nu conține substanțe din Declarația 65

Nu conține substanțe din Declarația 65.

<https://www.P65Warnings.ca.gov/>

Nu conține Minerale de conflict

Acest produs nu conține substanțe desemnate drept „minerale de conflict” precum tantalul, staniul, aurul sau wolfram din Republica Democratică Congo sau din țările adiacente.