

Piuliță pentru canal T • DIN 508

23010.0364



Descrierea produsului

Aceste piulițe canal T (piulițe de canal) sunt fabricate conform DIN 508. Gama conține și piulițe cu dimensiuni care nu sunt incluse în acest DIN.

Material

- Oțel tratat termic, cu revenire, calitatea 10, brunat

Asamblare

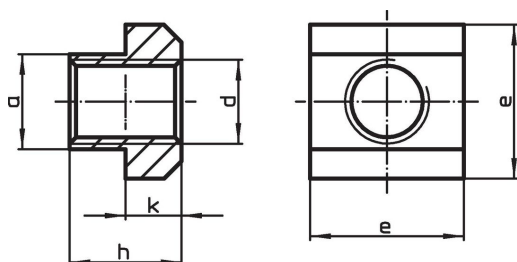
Sarcina integrală a piulițelor pentru canale T presupune, ca înfiletarea se face pe întreaga lungime a filetului piuliței canal T.

Mai multe informații


Note

Variantă specială la cerere.

Desen

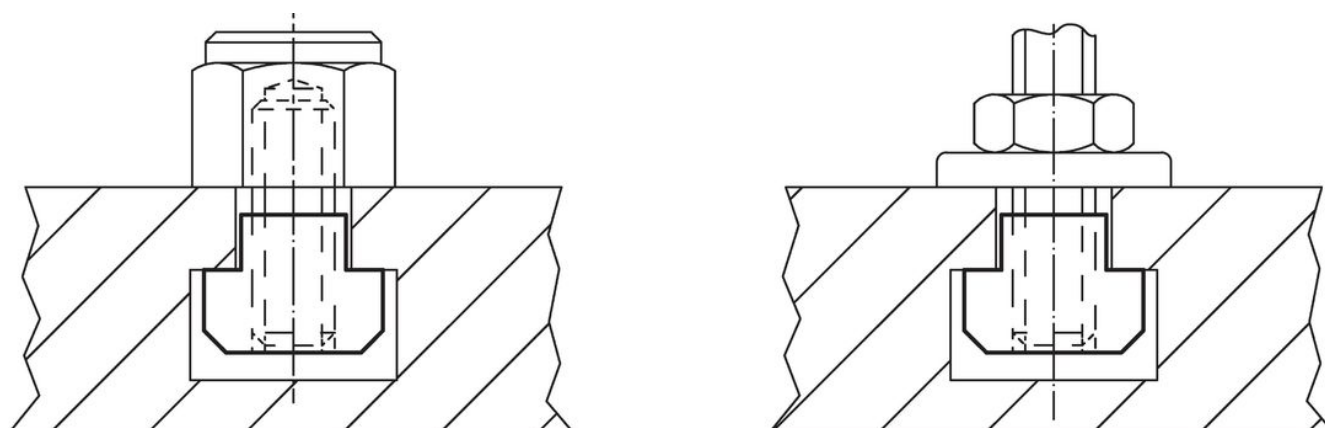


Informații comandă

| Mărimea nominală canal [mm] | Dimensiuni | | | | | pentru canale T DIN 650 [mm] | Forța verificare conf. DIN 508 F min. [kN] |  [g] | Ref. Nr. ¹⁾ |
|--------------------------------|------------|------|----|----|----|------------------------------------|--|--|------------------------|
| | d | a | e | h | k | | | | |
| 36 | M24 | 35,5 | 54 | 44 | 22 | 36 | 282 | 663 | 23010.0364 |

¹⁾ Standardul DIN nu include aceste dimensiuni.

Exemplu de aplicație



Reclamație

Conform RoHS

Sunt conforme Directivei 2011/65/UE și Directivei 2015/863.

Nu conțin materiale SVHC

Nu conține substanțe SVHC cu mai mult de 0,1% w/w - lista SVHC din 23.01.2024.

Nu conține substanțe din Declarația 65

Nu conține substanțe din Declarația 65.

<https://www.P65Warnings.ca.gov/>

Nu conține Minerale de conflict

Acest produs nu conține substanțe desemnate drept „minerale de conflict” precum tantalul, staniul, aurul sau wolfram din Republica Democratică Congo sau din țările adiacente.