

## Piuliță pentru canal T • DIN 508

### 23010.0225



#### Descrierea produsului

Aceste piulițe canal T (piulițe de canal) sunt fabricate conform DIN 508. Gama conține și piulițe cu dimensiuni care nu sunt incluse în acest DIN.

#### Material

- Oțel tratat termic, cu revenire, calitatea 10, brunat

#### Asamblare

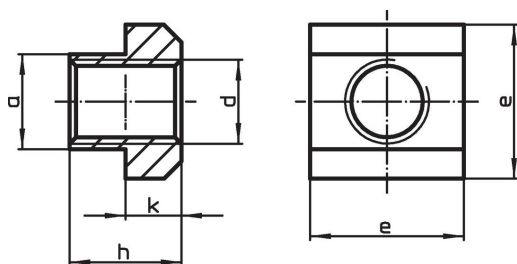
Sarcina integrală a piulițelor pentru canale T presupune, ca înfiletarea se face pe întreaga lungime a filetului piuliței canal T.

#### Mai multe informații


#### Note

Variantă specială la cerere.

#### Desen

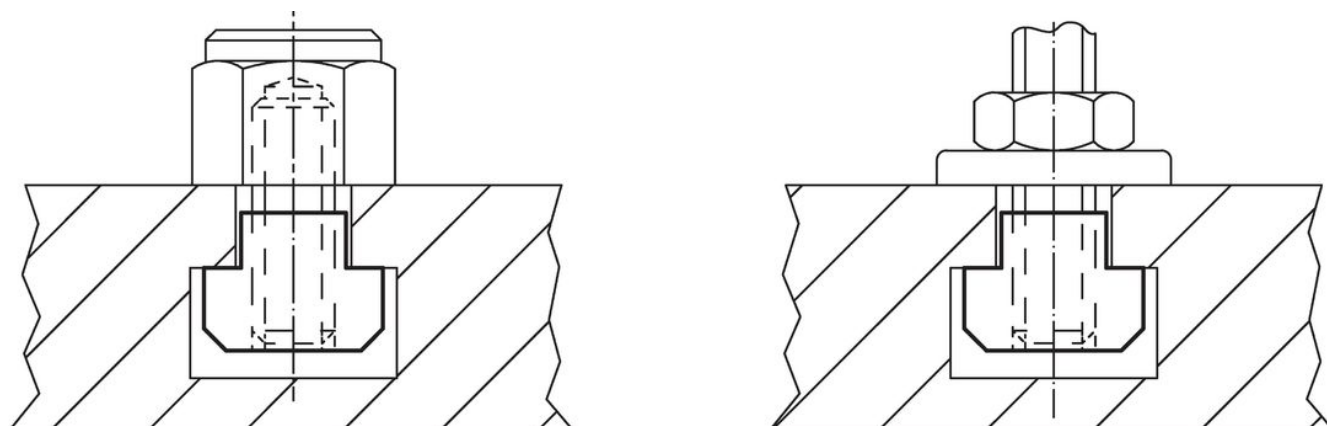


#### Informații comandă

| Mărimea nominală canal<br>[mm] | Dimensiuni |      |    |    |    | pentru canale T<br>DIN 650<br>[mm] | Forța verificare<br>conf. DIN 508<br>F<br>min.<br>[kN] | <br>[g] | Ref. Nr. <sup>1)</sup> |
|--------------------------------|------------|------|----|----|----|------------------------------------|--|--|------------------------|
|                                | d          | a    | e  | h  | k  |                                    |  |  |                        |
| 22                             | M12        | 21,6 | 35 | 28 | 14 | 22                                 | 67   | 189  | 23010.0225             |

<sup>1)</sup> Standardul DIN nu include aceste dimensiuni.

#### Exemplu de aplicație



## Reclamație

### Conform RoHS

Sunt conforme Directivei 2011/65/UE și Directivei 2015/863.

### Nu conțin materiale SVHC

Nu conține substanțe SVHC cu mai mult de 0,1% w/w - lista SVHC din 27.06.2024.

### Nu conține substanțe din Declarația 65

Nu conține substanțe din Declarația 65.

<https://www.P65Warnings.ca.gov/>

### Nu conține Minerale de conflict

Acest produs nu conține substanțe desemnate drept „minerale de conflict” precum tantalul, staniul, aurul sau wolfram din Republica Democratică Congo sau din țările adiacente.