

## Piuliță pentru canal T • DIN 508

23010.0223



### Descrierea produsului

Aceste piulițe canal T (piulițe de canal) sunt fabricate conform DIN 508. Gama conține și piulițe cu dimensiuni care nu sunt incluse în acest DIN.

### Material

- Oțel tratat termic, calitatea 8, strălucitor

### Asamblare

Sarcina integrală a piulițelor pentru canale T presupune, ca înfiletarea se face pe întreaga lungime a filetului piuliței canal T.

### Mai multe informații


### Note

Variantă specială la cerere.

### Desen

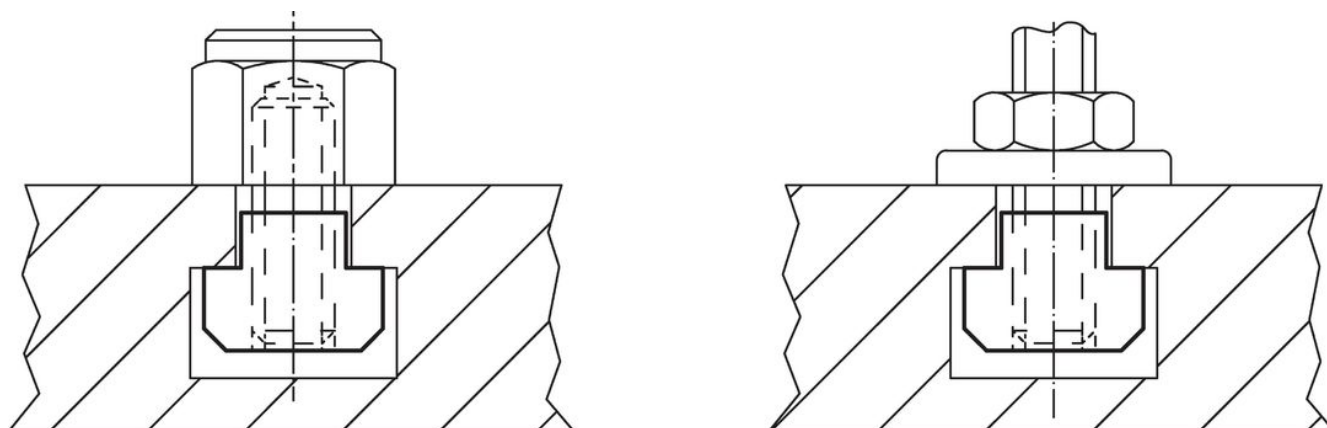


### Informații comandă

Mărimea nominală canal [mm]	d	a	Dimensiuni [mm]			pentru canale T DIN 650 [mm]	 [g]	Ref. Nr. <sup>1)</sup>
			e	h	k			
22	M18	21,6	35	28	14	22	162	23010.0223

<sup>1)</sup> Standardul DIN nu include aceste dimensiuni.

### Exemplu de aplicație



## Reclamație

### Conform RoHS

Sunt conforme Directivei 2011/65/UE și Directivei 2015/863.

### Nu conțin materiale SVHC

Nu conține substanțe SVHC cu mai mult de 0,1% w/w - lista SVHC din 27.06.2024.

### Nu conține substanțe din Declarația 65

Nu conține substanțe din Declarația 65.

<https://www.P65Warnings.ca.gov/>

### Nu conține Minerale de conflict

Acest produs nu conține substanțe desemnate drept „minerale de conflict” precum tantalul, staniul, aurul sau wolfram din Republica Democratică Congo sau din țările adiacente.