

## Piuliță pentru canal T • DIN 508, semi-finisat

23010.0200



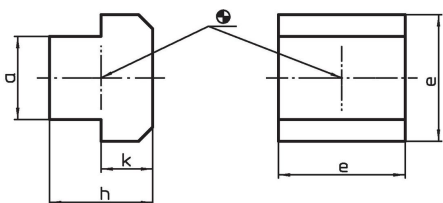
## Descrierea produsului

Aceste piulițe canal T semi-finisate (piulițe de canal) sunt fabricate conform DIN 508. Gama conține și piulițe cu dimensiuni care nu sunt incluse în acest DIN.

## Material

- Oțel tratat termic, lucios

## Desen



## Informații comandă

Mărimea nominală canal [mm]	Dimensiuni				[g]	Ref. Nr. <sup>1)</sup>
	a	e [mm]	h	k		
<b>Oțel tratat termic</b>						
20	19,6	32	24	12	149	23010.0200

<sup>1)</sup> Standardul DIN nu include aceste dimensiuni.

## Reclamație

## Conform RoHS

Sunt conforme Directivei 2011/65/UE și Directivei 2015/863.

## Nu conține materiale SVHC

Nu conține substanțe SVHC cu mai mult de 0,1% w/w - lista SVHC din 27.06.2024.

## Nu conține substanțe din Declarația 65

Nu conține substanțe din Declarația 65.

<https://www.P65Warnings.ca.gov/>

## Nu conține Minerale de conflict

Acest produs nu conține substanțe desemnate drept „minerale de conflict” precum tantalul, staniul, aurul sau wolfram din Republica Democratică Congo sau din țările adiacente.