

## Piuliță pentru canal T • DIN 508

### 23010.0103



#### Descrierea produsului

Aceste piulițe canal T (piulițe de canal) sunt fabricate conform DIN 508. Gama conține și piulițe cu dimensiuni care nu sunt incluse în acest DIN.

#### Material

- Oțel tratat termic, calitatea 8, strălucitor

#### Asamblare

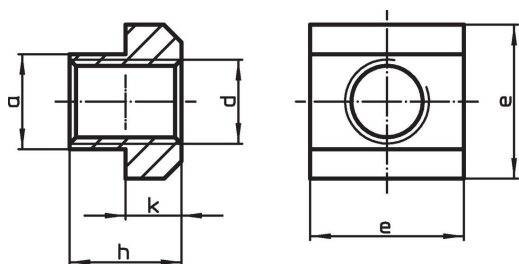
Sarcina integrală a piulițelor pentru canale T presupune, ca înfiletarea se face pe întreaga lungime a filetului piuliței canal T.

#### Mai multe informații


#### Note

Variantă specială la cerere.

#### Desen

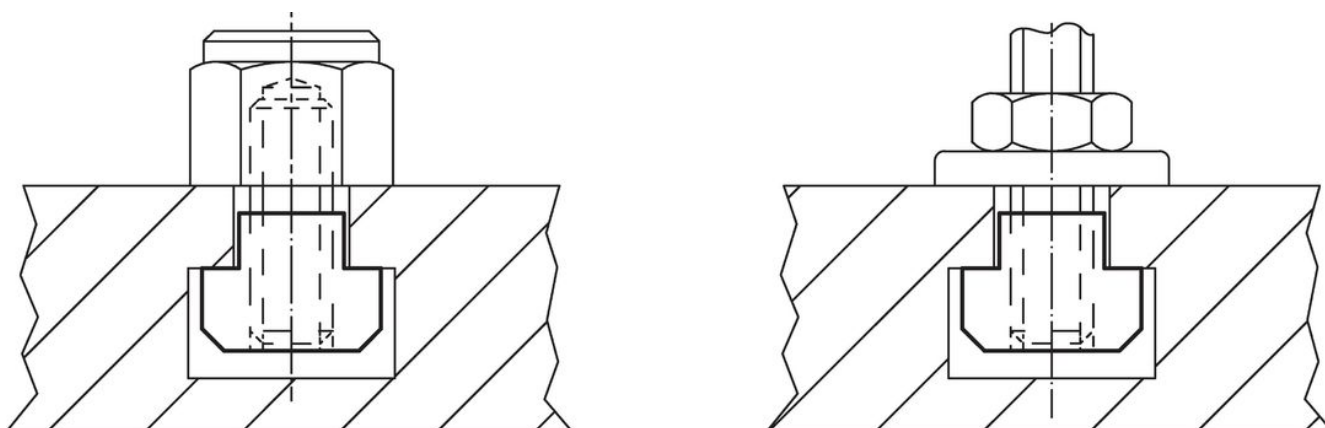


#### Informații comandă

Mărimea nominală canal [mm]	Dimensiuni					pentru canale T DIN 650 [mm]	Forța verificare conf. DIN 508 F min. [kN]	 [g]	Ref. Nr. <sup>1)</sup>
	d	a	e	h	k				
10	M6	9,6	15	12	6	10	16	14	23010.0103

<sup>1)</sup> Standardul DIN nu include aceste dimensiuni.

#### Exemplu de aplicație



## Reclamație

### Conform RoHS

Sunt conforme Directivei 2011/65/UE și Directivei 2015/863.

### Nu conțin materiale SVHC

Nu conține substanțe SVHC cu mai mult de 0,1% w/w - lista SVHC din 27.06.2024.

### Nu conține substanțe din Declarația 65

Nu conține substanțe din Declarația 65.

<https://www.P65Warnings.ca.gov/>

### Nu conține Minerale de conflict

Acest produs nu conține substanțe desemnate drept „minerale de conflict” precum tantalul, staniul, aurul sau wolfram din Republica Democratică Congo sau din țările adiacente.