

## Șurub cu ochi • DIN 444, forma B 22980.0542



### Descrierea produsului

Ochet asemănător cu DIN 444, dar este din oțel cu duritate clasa 8.8. Varianta din oțel inoxidabil A2-50 cu rezistență la tracțiune de min. 500 N/mm<sup>2</sup>.

### Material

- Oțel inoxidabil 1.4301

### Mai multe informații

#### Note

Variantă specială la cerere.

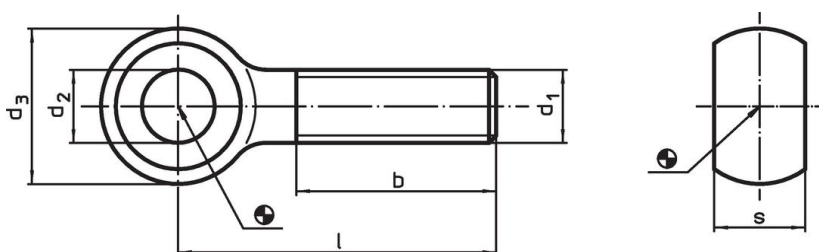
#### Referințe

Pentru informații referitoare la cuplul de pornire vă rugăm consultați anexa - date tehnice.

#### Produse asociate

- Șurub cu ochi, DIN 444, forma B, calitatea 8.8

### Desen



### Informații comandă

d <sub>1</sub>	l	Dimensiuni d <sub>2</sub> H9 [mm]	d <sub>3</sub>	b	s	[g]	Ref. Nr.
M24	100	22	45	54	25	443	22980.0542

### Reclamație

#### Conform RoHS

Sunt conforme Directivei 2011/65/UE și Directivei 2015/863.

#### Nu conține materiale SVHC

Nu conține substanțe SVHC cu mai mult de 0,1% w/w - lista SVHC din 27.06.2024.

#### Nu conține substanțe din Declarația 65

Nu conține substanțe din Declarația 65.

<https://www.P65Warnings.ca.gov/>

#### Nu conține Minerale de conflict

Acest produs nu conține substanțe desemnate drept „minerale de conflict” precum tantalul, staniul, aurul sau wolfram din Republica Democratică Congo sau din țările adiacente.