

## Șurub cu ochi • DIN 444, forma B

22980.0434



## Descrierea produsului

Ochet asemănător cu DIN 444, dar este din oțel cu duritate clasa 8.8. Varianta din oțel inoxidabil A2-50 cu rezistență la tracțiune de min. 500 N/mm<sup>2</sup>.

## Material

- Oțel inoxidabil 1.4301

## Mai multe informații

## Note

Variantă specială la cerere.

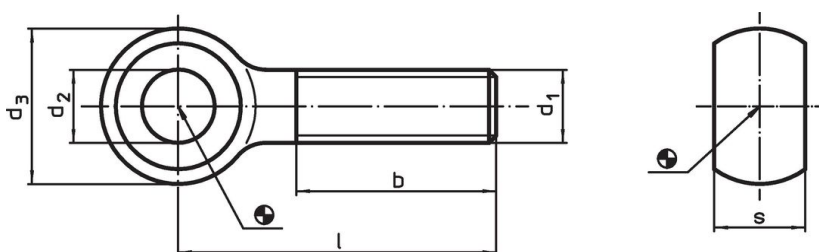
## Referințe

Pentru informații referitoare la cuplul de pornire vă rugăm consultați anexa - date tehnice.

## Produse asociate

- Șurub cu ochi, DIN 444, forma B, calitatea 8.8

## Desen



## Informații comandă

| Dimensiuni      |    |                      |                |    |   | [g] | Ref. Nr.   |
|-----------------|----|----------------------|----------------|----|---|-----|------------|
| d <sub>1</sub>  | l  | d <sub>2</sub><br>H9 | d <sub>3</sub> | b  | s |     |            |
| Oțel inoxidabil |    |                      |                |    |   |     |            |
| M8              | 50 | 8                    | 18             | 22 | 9 | 26  | 22980.0434 |

## Reclamație

## Conform RoHS

Sunt conforme Directivei 2011/65/UE și Directivei 2015/863.

## Nu conține materiale SVHC

Nu conține substanțe SVHC cu mai mult de 0,1% w/w - lista SVHC din 23.01.2024.

## Nu conține substanțe din Declarația 65

Nu conține substanțe din Declarația 65.

<https://www.P65Warnings.ca.gov/>

## Nu conține Minerale de conflict

Acest produs nu conține substanțe desemnate drept „minerale de conflict” precum tantalul, staniul, aurul sau wolfram din Republica Democratică Congo sau din țările adiacente.