

Șurub cu ochi • DIN 444, forma B

22980.0298



Descrierea produsului

Ochet asemănător cu DIN 444, dar este din oțel cu duritate clasa 8.8. Varianta din oțel inoxidabil A2-50 cu rezistență la tracțiune de min. 500 N/mm².

Material

- Oțel tratat termic, cu revenire, calitatea 8.8, negru

Mai multe informații

Note

Variantă specială la cerere.

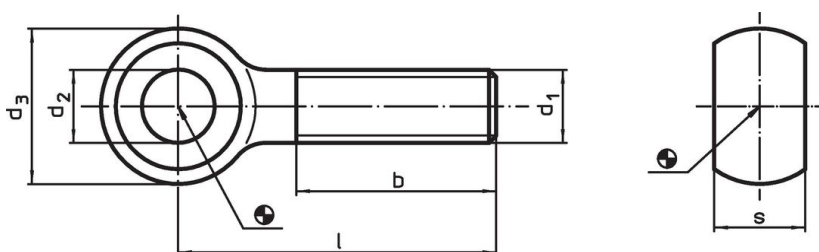
Referințe

Pentru informații referitoare la cuplul de pornire vă rugăm consultați anexa - date tehnice.

Produse asociate

- Șurub cu ochi, DIN 444, forma B, calitatea 8.8

Desen



Informații comandă

| d ₁ | l | Dimensiuni d ₂ H9 [mm] | d ₃ | b | s | [g] | Ref. Nr. |
|----------------|-----|--|----------------|----|----|-----|------------|
| M16 | 100 | 16 | 32 | 38 | 17 | 190 | 22980.0298 |

Reclamație

Conform RoHS

Sunt conforme Directivei 2011/65/UE și Directivei 2015/863.

Nu conține materiale SVHC

Nu conține substanțe SVHC cu mai mult de 0,1% w/w - lista SVHC din 23.01.2024.

Nu conține substanțe din Declarația 65

Nu conține substanțe din Declarația 65.

<https://www.P65Warnings.ca.gov/>

Nu conține Minerale de conflict

Acest produs nu conține substanțe desemnate drept „minerale de conflict” precum tantalul, staniul, aurul sau wolfram din Republica Democratică Congo sau din țările adiacente.