

## Șurub cu ochi • DIN 444, forma B

22980.0244



## Descrierea produsului

Ochet asemănător cu DIN 444, dar este din oțel cu duritate clasa 8.8. Varianta din oțel inoxidabil A2-50 cu rezistență la tracțiune de min. 500 N/mm<sup>2</sup>.

## Material

- Oțel tratat termic, cu revenire, calitatea 8.8, negru

## Mai multe informații

## Note

Variantă specială la cerere.

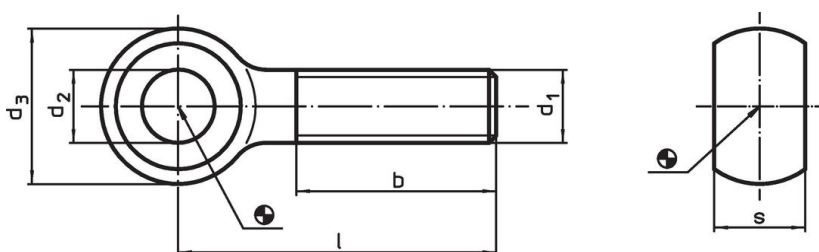
## Referințe

Pentru informații referitoare la cuplul de pornire vă rugăm consultați anexa - date tehnice.

## Produse asociate

- Șurub cu ochi, DIN 444, forma B, calitatea 8.8

## Desen



## Informații comandă

d <sub>1</sub>	l	Dimensiuni			b	s	[g]	Ref. Nr.
		d <sub>2</sub> H9 [mm]	d <sub>3</sub>					
Oțel tratat termic								
M8	100	8	18	22	9	44	22980.0244	

## Reclamație

## Conform RoHS

Sunt conforme Directivei 2011/65/UE și Directivei 2015/863.

## Nu conține materiale SVHC

Nu conține substanțe SVHC cu mai mult de 0,1% w/w - lista SVHC din 23.01.2024.

## Nu conține substanțe din Declarația 65

Nu conține substanțe din Declarația 65.

<https://www.P65Warnings.ca.gov/>

## Nu conține Minerale de conflict

Acest produs nu conține substanțe desemnate drept „minerale de conflict” precum tantalul, staniul, aurul sau wolfram din Republica Democratică Congo sau din țările adiacente.